

Pozn.:

Výměry jednotlivých místností jsou orientační. Podlahová plocha bytu (PPB) je stanovená dle nař. vlády č. 366/2013 Sb., tj. půdorysná plocha je vymezena vnitřním lícem svislých konstrukcí ohraničujících byt včetně jejich povrchových úprav. Započítává se také podlahová plocha všech svislých nosných i nenosných konstrukcí uvnitř bytu, jako jsou stěny, příčky, instalační šachty a pod.). Do PPB je započítána také podlahová plocha sklápku.

BYT č. F.5.1, byt 4+KK

		(m ²)
F.5.0.02	SKLEP	2,88
F.5.1.01	ZÁDVEŘÍ	5,76
F.5.1.02	CHODBA	6,13
F.5.1.03	WC	1,49
F.5.1.04	POKOJ	9,23
F.5.1.05	OBÝVACÍ POKOJ + KK	29,14
F.5.1.06	POKOJ	12,51
F.5.1.07	LOŽNICE	12,73
F.5.1.08	KOUPELNA	4,14
PLOCHA MÍSTNOSTÍ		84,02 m²
F.5.1.T1	TERASA	16,53
F.5.1.T2	TERASA	4,22
F02	GARÁŽOVÉ STÁNÍ	

Grafické zobrazení půdorysu bytu je zpracováno pro marketingové účely. Interiérové vybavení (nábytek, kuchyňská linka, el. spotřebiče, vestavěné skříně) je pouze ilustrativní a není součástí bytu.

F.5.1 PODLAHOVÁ PLOCHA BYTU

91,42m²

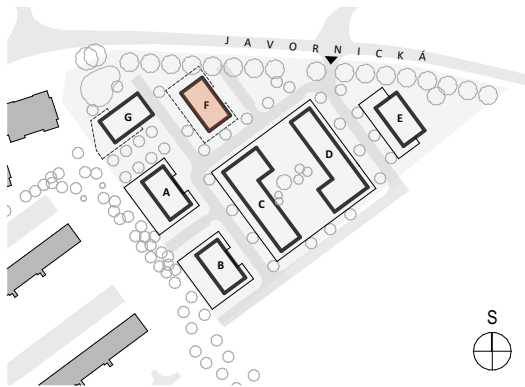


M 1:100

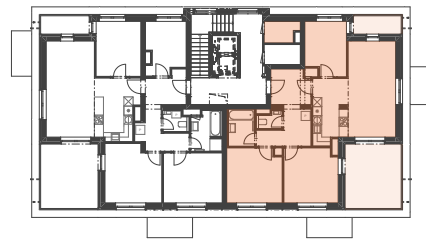




SITUACE



PŮDORYS 5.NP



JIHOVÝCHODNÍ POHLED



JIHOZÁPADNÍ POHLED



SEVEROZÁPADNÍ POHLED



SEVEROVÝCHODNÍ POHLED

