

**Pozn.:**

Výměry jednotlivých místností jsou orientační. Podlahová plocha bytu (PPB) je stanovená dle nař. vlády č. 366/2013 Sb., tj. půdorysná plocha je vymezena vnitřním lícem svislých konstrukcí ohraničujících byt včetně jejich povrchových úprav. Započítává se také podlahová plocha všech svislých nosných i nenosných konstrukcí uvnitř bytu, jako jsou stěny, příčky, instalační šachty a pod.). Do PPB je započítána také podlahová plocha sklípku.

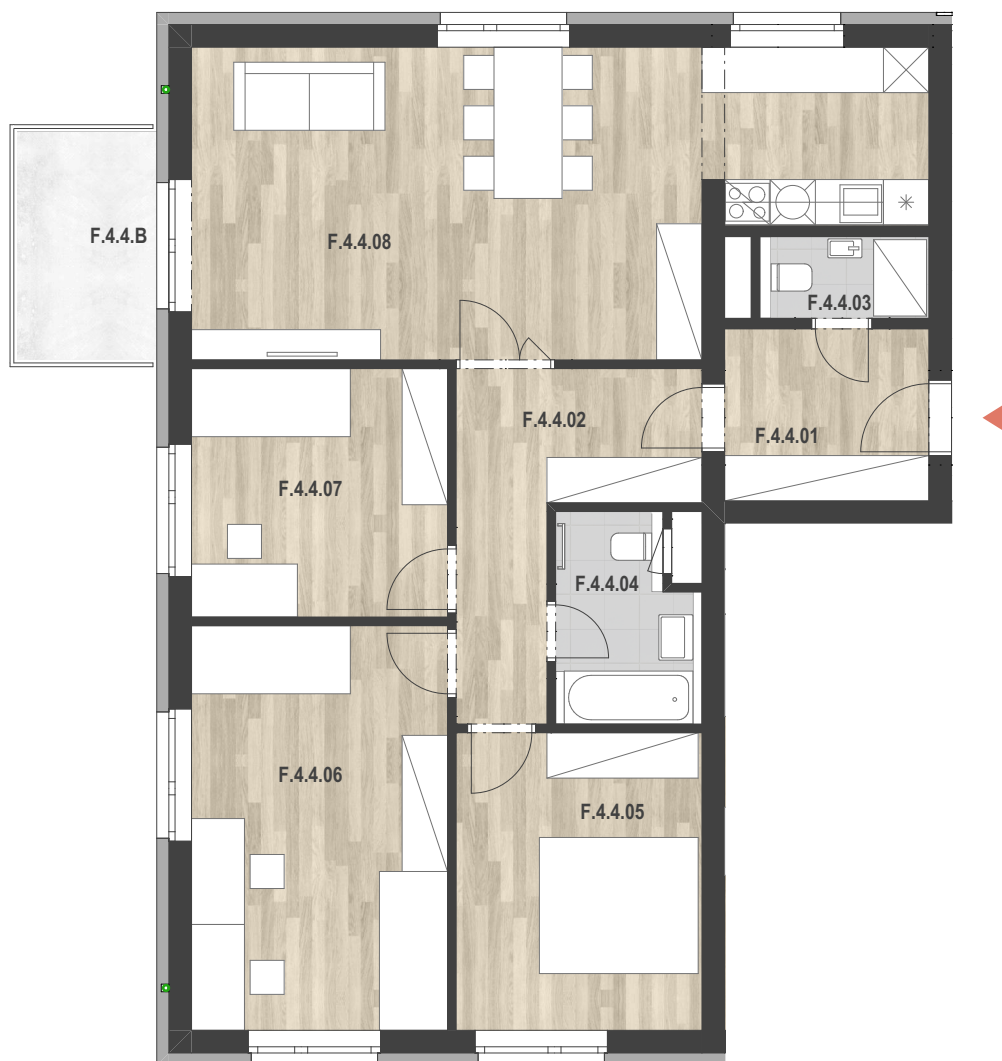
**BYT č. F.4.4, byt 4+KK**

|                         |                    | (m <sup>2</sup> )          |
|-------------------------|--------------------|----------------------------|
| F.4.0.02                | SKLEP              | 2,52                       |
| F.4.4.01                | VSTUPNÍ HALA       | 5,99                       |
| F.4.4.02                | CHODBA             | 9,04                       |
| F.4.4.03                | WC                 | 2,16                       |
| F.4.4.04                | KOUPELNA           | 4,30                       |
| F.4.4.05                | LOŽNICE            | 12,57                      |
| F.4.4.06                | POKOJ              | 17,85                      |
| F.4.4.07                | POKOJ              | 10,92                      |
| F.4.4.08                | OBÝVACÍ POKOJ + KK | 34,39                      |
| <b>PLOCHA MÍSTNOSTÍ</b> |                    | <b>99,74 m<sup>2</sup></b> |
| F.4.4.B                 | BALKON             | 5,52                       |
| F04, F19                | GARÁŽOVÉ STÁNÍ     |                            |

Grafické zobrazení půdorysu bytu je zpracováno pro marketingové účely. Interiérové vybavení (nábytek, kuchyňská linka, el. spotřebiče, vestavěné skříně) je pouze ilustrativní a není součástí bytu.

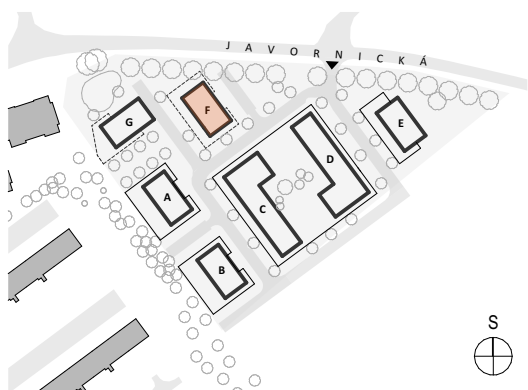
**F.4.4 PODLAHOVÁ PLOCHA BYTU**

**107,59 m<sup>2</sup>**

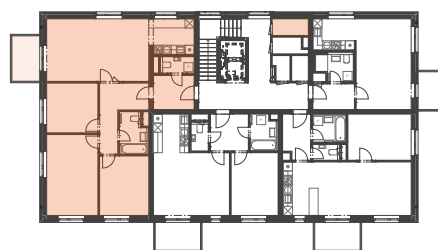




SITUACE



PŮDORYS 4.NP



JIHOVÝCHODNÍ POHLED



JIHOZÁPADNÍ POHLED



SEVEROZÁPADNÍ POHLED



SEVEROVÝCHODNÍ POHLED

