

Pozn.:

Výměry jednotlivých místností jsou orientační. Podlahová plocha bytu (PPB) je stanovená dle nař. vlády č. 366/2013 Sb., tj. půdorysná plocha je vymezena vnitřním lícem svislých konstrukcí ohraničujících byt včetně jejich povrchových úprav. Započítává se také podlahová plocha všech svislých nosných i nenosných konstrukcí uvnitř bytu, jako jsou stěny, příčky, instalační šachty a pod.). Do PPB je započítána také podlahová plocha sklípku.

BYT č. F.4.3, byt 2+kk

		(m ²)
F.4.0.03	SKLEP	2,14
F.4.3.01	CHODBA	5,96
F.4.3.02	KOUPELNA	3,86
F.4.3.03	WC	1,92
F.4.3.04	OBÝVACÍ POKOJ + KK	26,56
F.4.3.05	LOŽNICE	12,65
PLOCHA MÍSTNOSTÍ		53,09 m²
F.4.3.B	BALKON	5,52
F03	GARAŽOVÉ STÁNÍ	

Grafické zobrazení půdorysu bytu je zpracováno pro marketingové účely. Interiérové vybavení (nábytek, kuchyňská linka, el. spotřebiče, vestavěné skříně) je pouze ilustrativní a není součástí bytu.

F.4.3 PODLAHOVÁ PLOCHA BYTU

56,97 m²

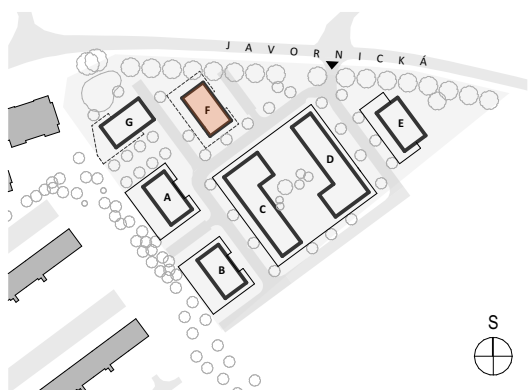


M 1:100

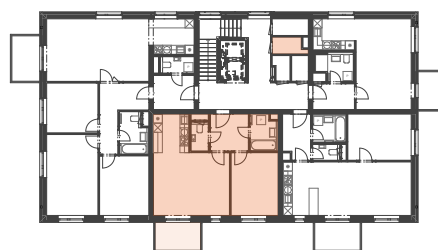




SITUACE



PŮDORYS 4.NP



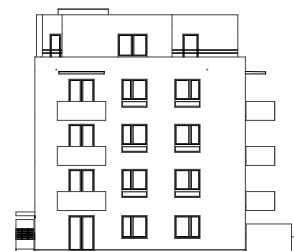
JIHOVÝCHODNÍ POHLED



JIHOZÁPADNÍ POHLED



SEVEROZÁPADNÍ POHLED



SEVEROVÝCHODNÍ POHLED

