

Pozn.:

Výměry jednotlivých místností jsou orientační. Podlahová plocha bytu (PPB) je stanovená dle nař. vlády č. 366/2013 Sb., tj. půdorysná plocha je vymezena vnitřním lícem svislých konstrukcí ohraničujících byt včetně jejich povrchových úprav. Započítává se také podlahová plocha všech svislých nosných i nenosných konstrukcí uvnitř bytu, jako jsou stěny, příčky, instalační šachty a pod.). Do PPB je započítána také podlahová plocha sklípku.

BYT č. F.3.3, byt 2+kk

| | | (m ²) |
|-------------------------|--------------------|----------------------------|
| F.3.0.03 | SKLEP | 2,14 |
| F.3.3.01 | CHODBA | 5,96 |
| F.3.3.02 | KOUPELNA | 3,86 |
| F.3.3.03 | WC | 1,92 |
| F.3.3.04 | OBÝVACÍ POKOJ + KK | 26,56 |
| F.3.3.05 | LOŽNICE | 12,65 |
| PLOCHA MÍSTNOSTÍ | | 53,09 m² |
| F.3.3.B | BALKON | 5,52 |
| F08 | GARÁŽOVÉ STÁNÍ | |

Grafické zobrazení půdorysu bytu je zpracováno pro marketingové účely. Interiérové vybavení (nábytek, kuchyňská linka, el. spotřebiče, vestavěné skříně) je pouze ilustrativní a není součástí bytu.

F.3.3 PODLAHOVÁ PLOCHA BYTU

56,97 m²

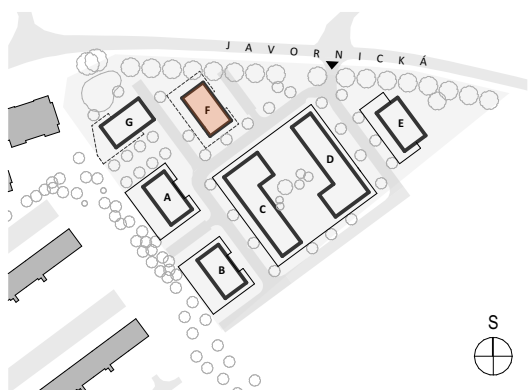


M 1:100

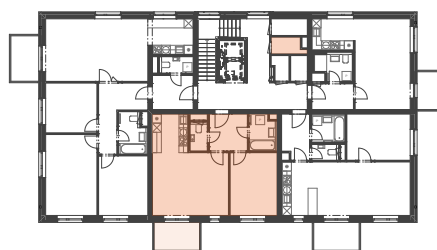




SITUACE



PŮDORYS 3.NP



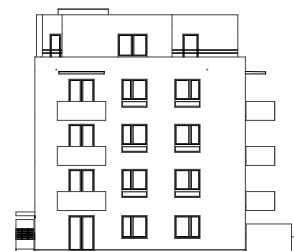
JIHOVÝCHODNÍ POHLED



JIHOZÁPADNÍ POHLED



SEVEROZÁPADNÍ POHLED



SEVEROVÝCHODNÍ POHLED

