

Pozn.:

Výměry jednotlivých místností jsou orientační. Podlahová plocha bytu (PPB) je stanovená dle nař. vlády č. 366/2013 Sb., tj. půdorysná plocha je vymezena vnitřním lícem svislých konstrukcí ohraničujících byt včetně jejich povrchových úprav. Započítává se také podlahová plocha všech svislých nosných i nenosných konstrukcí uvnitř bytu, jako jsou stěny, příčky, instalační šachty a pod.). Do PPB je započítána také podlahová plocha sklápku.

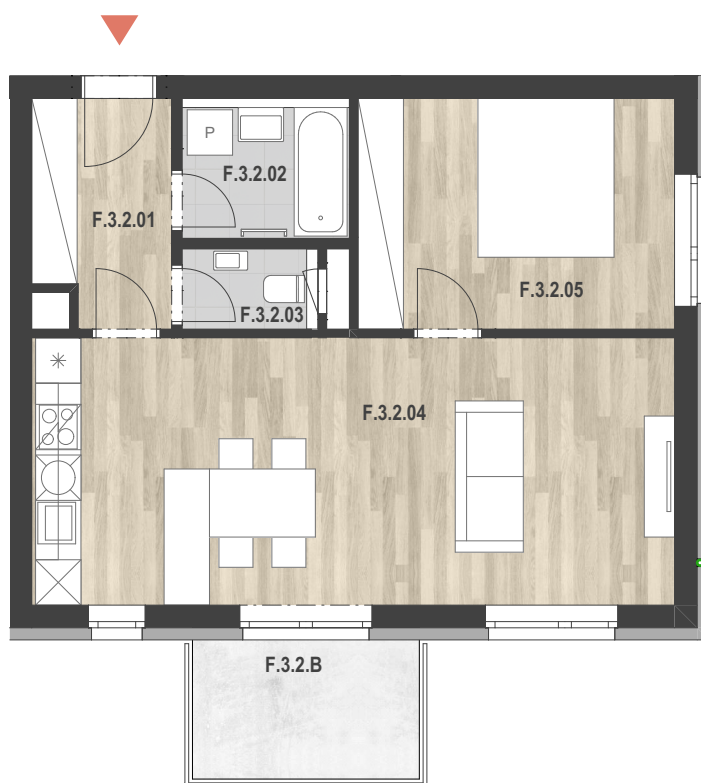
BYT č. F.3.2, byt 2+kk

		(m ²)
F.3.0.05	SKLEP	1,64
F.3.2.01	CHODBA	5,13
F.3.2.02	KOUPELNA	3,71
F.3.2.03	WC	1,66
F.3.2.04	OBÝVACÍ POKOJ + KK	29,69
F.3.2.05	LOŽNICE	12,55
PLOCHA MÍSTNOSTÍ		54,37 m²
F.3.2.B	BALKON	5,52
F09	GARAŽOVÉ STÁNÍ	

Grafické zobrazení půdorysu bytu je zpracováno pro marketingové účely. Interiérové vybavení (nábytek, kuchyňská linka, el. spotřebiče, vestavěné skříně) je pouze ilustrativní a není součástí bytu.

F.3.2 PODLAHOVÁ PLOCHA BYTU

58,30 m²

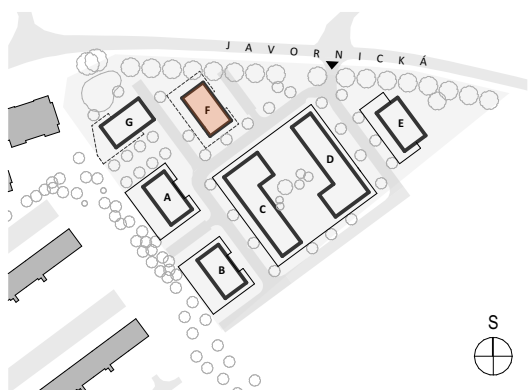


M 1:100

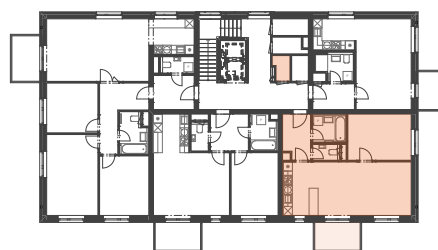




SITUACE



PŮDORYS 3.NP



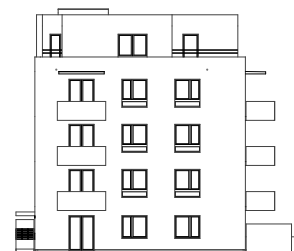
JIHOVÝCHODNÍ POHLED



JIHOZÁPADNÍ POHLED



SEVEROZÁPADNÍ POHLED



SEVEROVÝCHODNÍ POHLED

