

Pozn.:
Výměry jednotlivých místností jsou orientační.
Podlahová plocha bytu (PPB) je stanovená dle nař. vlády č. 366/2013 Sb., tj. půdorysná plocha je vymezena vnitřním lícem svislých konstrukcí ohraničujících byt včetně jejich povrchových úprav. Započítává se také podlahová plocha všech svislých nosných i nenosných konstrukcí uvnitř bytu, jako jsou stěny, příčky, instalační šachty a pod.). Do PPB je započítána také podlahová plocha sklápku.

BYT č. F.3.1, byt 1+KK		(m ²)
F.3.0.04	SKLEP	1,78
F.3.1.01	CHODBA	4,54
F.3.1.02	KOUPELNA S WC	3,89
F.3.1.03	OBÝVACÍ POKOJ + KK	27,32
PLOCHA MÍSTNOSTÍ		37,52 m²
F.3.1.B	BALKON	4,60
F10	GARÁŽOVÉ STÁNÍ	

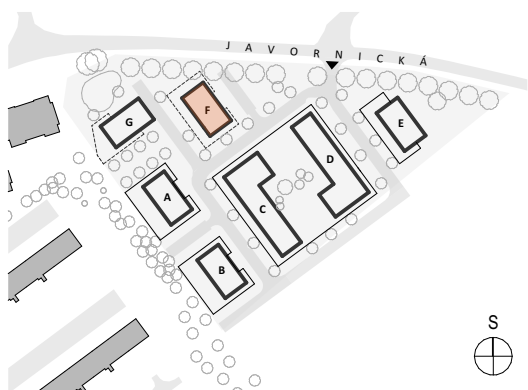
Grafické zobrazení půdorysu bytu je zpracováno pro marketingové účely. Interiérové vybavení (nábytek, kuchyňská linka, el. spotřebiče, vestavěné skříně) je pouze ilustrativní a není součástí bytu.

F.3.1 PODLAHOVÁ PLOCHA BYTU 40,41m²

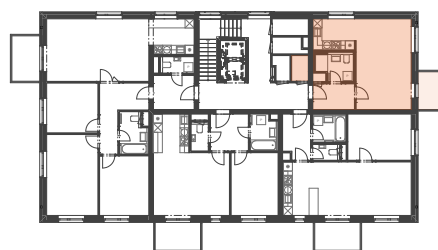




SITUACE



PŮDORYS 3.NP



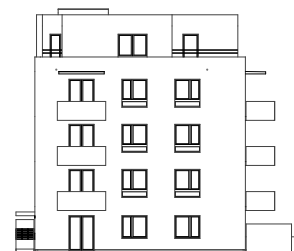
JIHOVÝCHODNÍ POHLED



JIHOZÁPADNÍ POHLED



SEVEROZÁPADNÍ POHLED



SEVEROVÝCHODNÍ POHLED

