

Pozn.:

Výměry jednotlivých místností jsou orientační. Podlahová plocha bytu (PPB) je stanovená dle nař. vlády č. 366/2013 Sb., tj. půdorysná plocha je vymezena vnitřním lícem svislých konstrukcí ohraničujících byt včetně jejich povrchových úprav. Započítává se také podlahová plocha všech svislých nosných i nenosných konstrukcí uvnitř bytu, jako jsou stěny, příčky, instalační šachty a pod.). Do PPB je započítána také podlahová plocha sklípku.

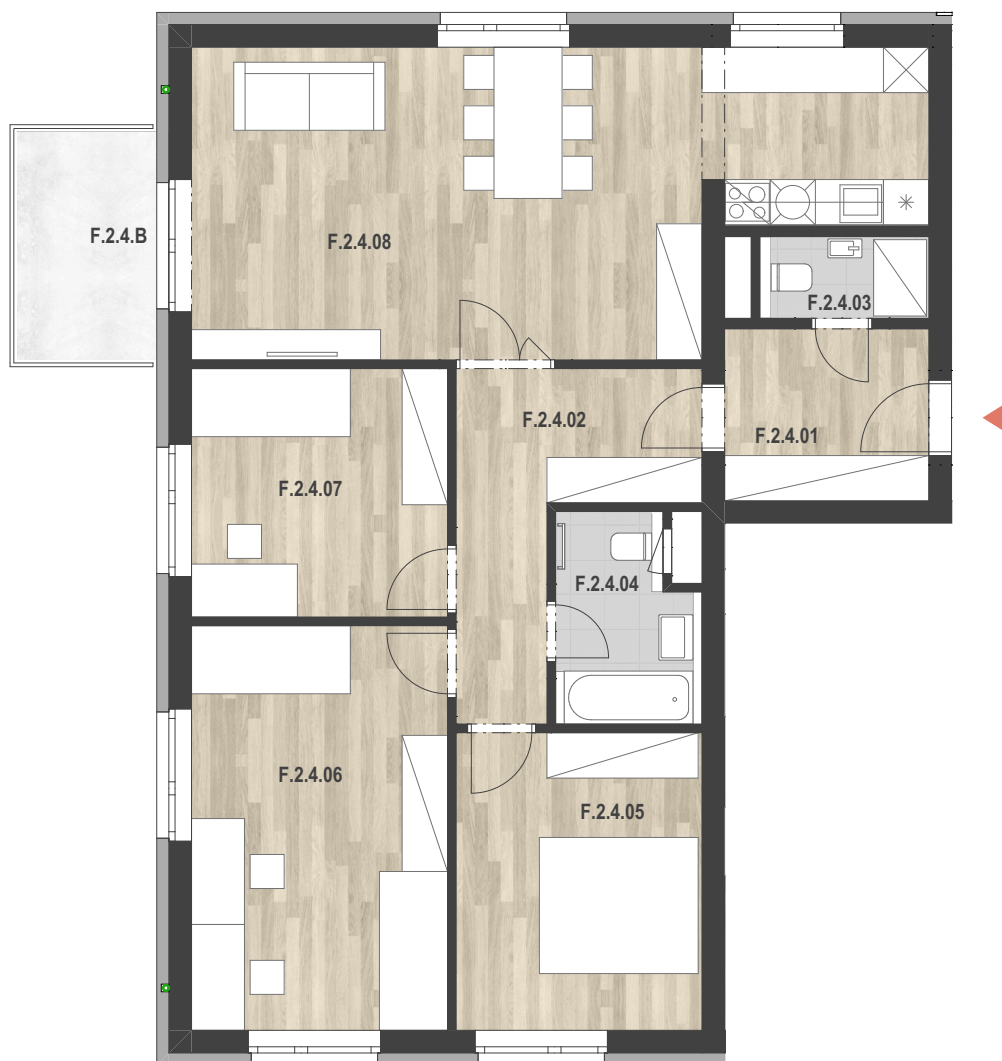
BYT č. F.2.4, byt 4+KK

		(m ²)
F.2.0.02	SKLEP	2,52
F.2.4.01	VSTUPNÍ HALA	5,99
F.2.4.02	CHODBA	9,04
F.2.4.03	WC	2,16
F.2.4.04	KOUPELNA	4,30
F.2.4.05	LOŽNICE	12,57
F.2.4.06	POKOJ	17,85
F.2.4.07	POKOJ	10,92
F.2.4.08	OBÝVACÍ POKOJ + KK	34,39
PLOCHA MÍSTNOSTÍ		99,74 m²
F.2.4.B	BALKON	5,52
F11	GARÁŽOVÉ STÁNÍ	

Grafické zobrazení půdorysu bytu je zpracováno pro marketingové účely. Interiérové vybavení (nábytek, kuchyňská linka, el. spotřebiče, vestavěné skříně) je pouze ilustrativní a není součástí bytu.

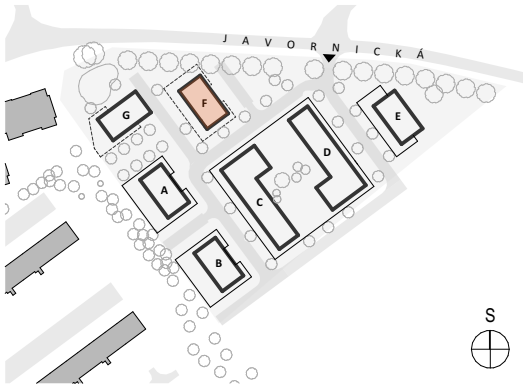
F.2.4 PODLAHOVÁ PLOCHA BYTU

107,59m²

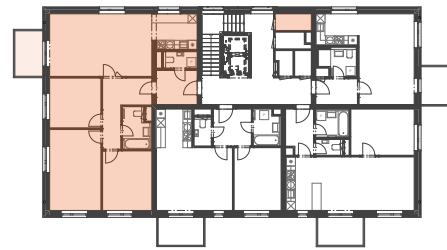




SITUACE



PŮDORYS 2.NP



JIHOVÝCHODNÍ POHLED



JIHOZÁPADNÍ POHLED



SEVEROZÁPADNÍ POHLED



SEVEROVÝCHODNÍ POHLED

