

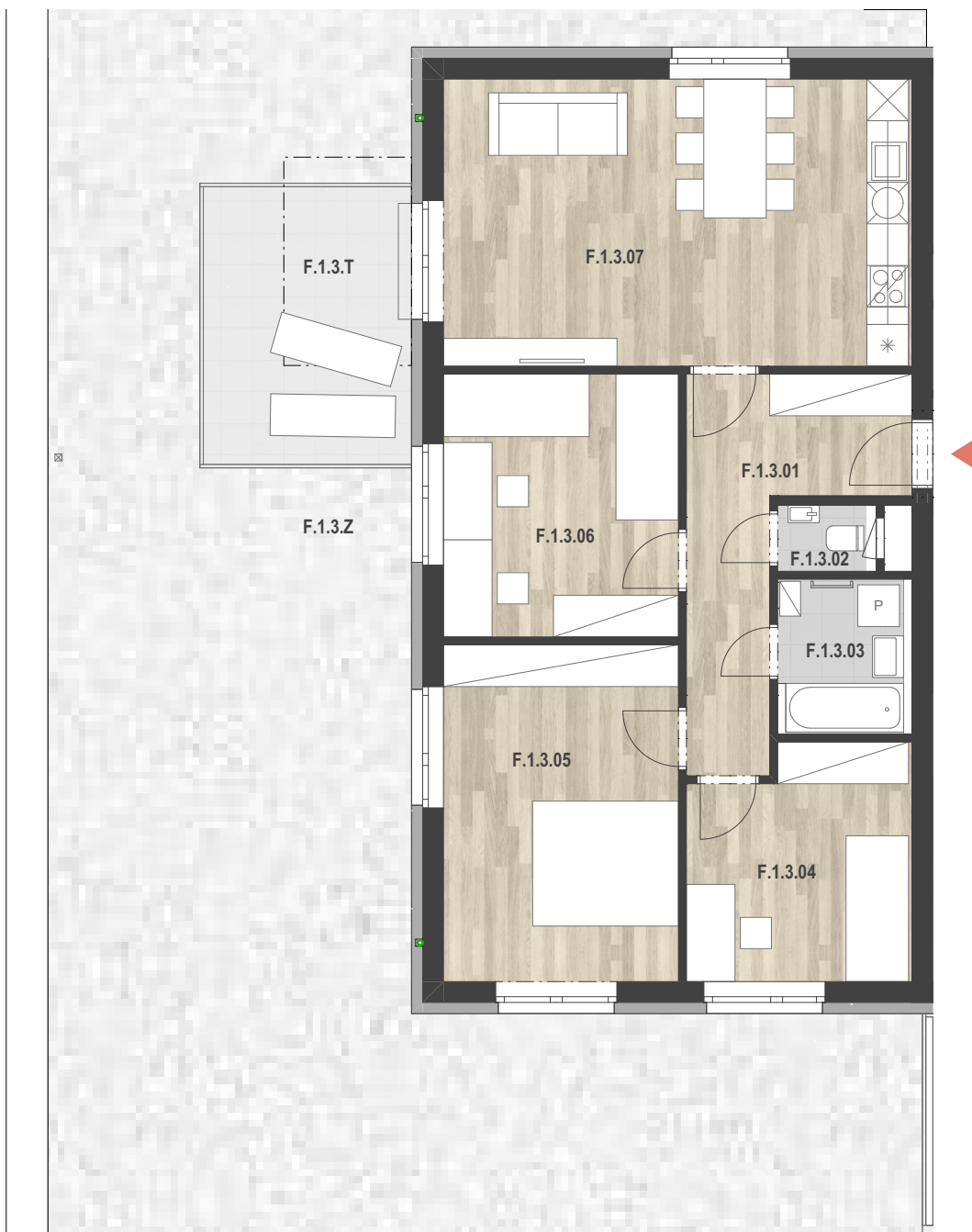
Pozn.:

Výměry jednotlivých místností jsou orientační. Podlahová plocha bytu (PPB) je stanovená dle nař. vlády č. 366/2013 Sb., tj. půdorysná plocha je vymezena vnitřním lícem svislých konstrukcí ohraničujících byt včetně jejich povrchových úprav. Započítává se také podlahová plocha všech svislých nosných i nenosných konstrukcí uvnitř bytu, jako jsou stěny, příčky, instalační šachty a pod.). Do PPB je započítána také podlahová plocha sklípku.

BYT č. F.1.3, byt 4+KK		(m ²)
F.1.0.07	SKLEP	3,44
F.1.3.01	CHODBA	10,26
F.1.3.02	WC	1,14
F.1.3.03	KOUPELNA	3,84
F.1.3.04	POKOJ	10,22
F.1.3.05	LOŽNICE	16,17
F.1.3.06	POKOJ	12,60
F.1.3.07	OBÝVACÍ POKOJ + KK	27,58
PLOCHA MÍSTNOSTÍ		85,25 m²
F.1.3.T	TERASA	12,50
F.1.3.Z	POZEMEK ZAHRADA	183,72
F15	GARÁŽOVÉ STÁNÍ	

Grafické zobrazení půdorysu bytu je zpracováno pro marketingové účely. Interiérové vybavení (nábytek, kuchyňská linka, el. spotřebiče, vestavěné skříně) je pouze ilustrativní a není součástí bytu.

F.1.3 PODLAHOVÁ PLOCHA BYTU 90,59 m²

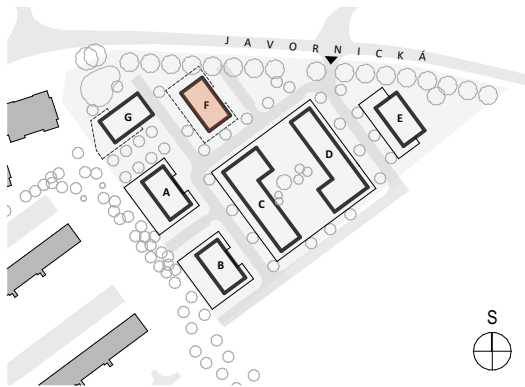


M 1:100 0 1 2 3 4 5

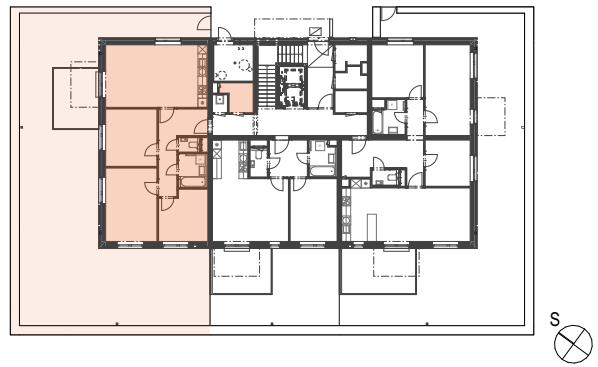




SITUACE



PŮDORYS 1.NP



JIHOVÝCHODNÍ POHLED



JIHOZÁPADNÍ POHLED



SEVEROZÁPADNÍ POHLED



SEVEROVÝCHODNÍ POHLED

