

Pozn.:

Výměry jednotlivých místností jsou orientační. Podlahová plocha bytu (PPB) je stanovená dle nař. vlády č. 366/2013 Sb., tj. půdorysná plocha je vymezena vnitřním lícem svislých konstrukcí ohraničujících byt včetně jejich povrchových úprav. Započítává se také podlahová plocha všech svislých nosných i nenosných konstrukcí uvnitř bytu, jako jsou stěny, příčky, instalační šachty a pod.). Do PPB je započítána také podlahová plocha sklípku.

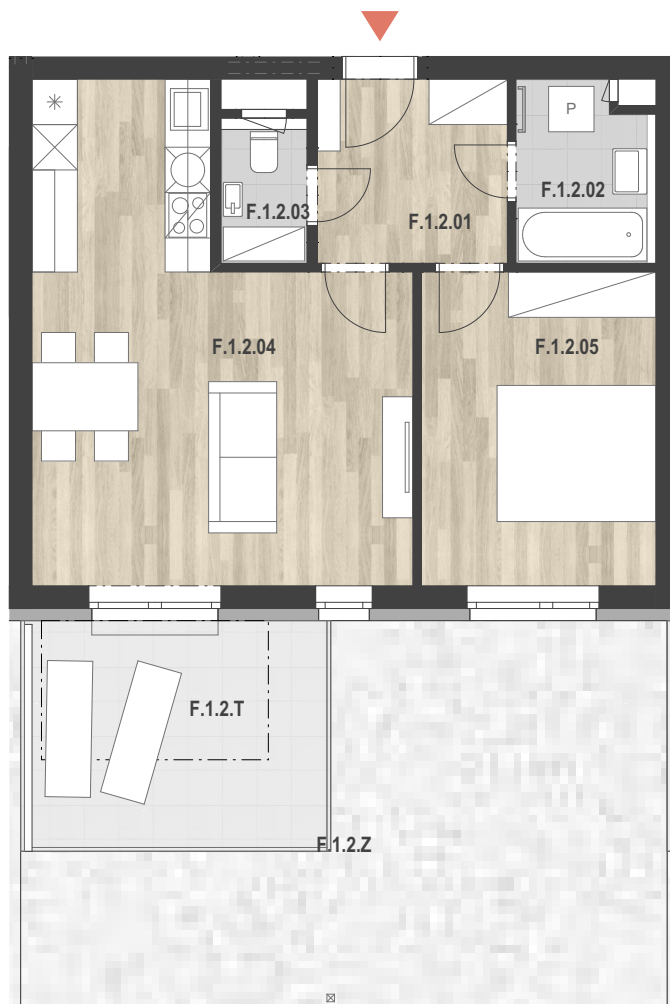
BYT č. F.1.2, byt 2+kk

		(m ²)
F.1.0.04	SKLEP	2,47
F.1.2.01	CHODBA	5,96
F.1.2.02	KOUPELNA	3,86
F.1.2.03	WC	1,92
F.1.2.04	OBÝVACÍ POKOJ + KK	26,56
F.1.2.05	LOŽNICE	12,65
PLOCHA MÍSTNOSTÍ		53,42 m²
F.1.2.T	TERASA	12,51
F.1.2.Z	POZEMEK ZAHRADA	48,82
F16	GARÁŽOVÉ STÁNÍ	

Grafické zobrazení půdorysu bytu je zpracováno pro marketingové účely. Interiérové vybavení (nábytek, kuchyňská linka, el. spotřebiče, vestavěné skříně) je pouze ilustrativní a není součástí bytu.

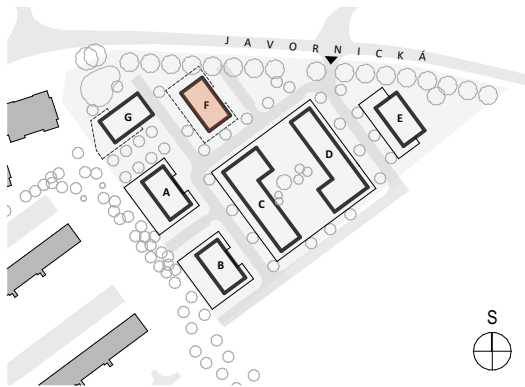
F.1.2 PODLAHOVÁ PLOCHA BYTU

57,30m²

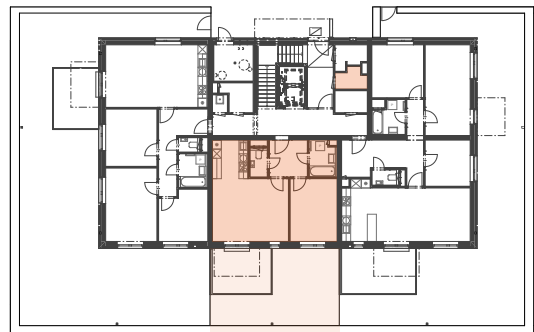




SITUACE



PŮDORYS 1.NP



JIHOVÝCHODNÍ POHLED



JIHOZÁPADNÍ POHLED



SEVEROZÁPADNÍ POHLED



SEVEROVÝCHODNÍ POHLED

