

Pozn.:

Výměry jednotlivých místností jsou orientační. Podlahová plocha bytu (PPB) je stanovená dle nař. vlády č. 366/2013 Sb., tj. půdorysná plocha je vymezena vnitřním lícem svislých konstrukcí ohraničujících byt včetně jejich povrchových úprav. Započítává se také podlahová plocha všech svislých nosných i nenosných konstrukcí uvnitř bytu, jako jsou stěny, příčky, instalační šachty a pod.). Do PPB je započítána také podlahová plocha sklípku.

BYT č. F.1.1, byt 4+KK

		(m ²)
F.1.0.05	SKLEP	2,99
F.1.1.01	CHODBA	15,05
F.1.1.02	WC	1,54
F.1.1.03	OBÝVACÍ POKOJ + KK	30,45
F.1.1.04	PRACOVNA	8,88
F.1.1.05	KOUPELNA	4,30
F.1.1.06	LOŽNICE	17,55
F.1.1.07	LOŽNICE	11,73
PLOCHA MÍSTNOSTÍ		92,48 m²
F.1.1.T	TERASA	15,56
F.1.1.Z	POZEMEK ZAHRADA	147,14
F17, F18	GARÁŽOVÉ STÁNÍ	

Grafické zobrazení půdorysu bytu je zpracováno pro marketingové účely. Interiérové vybavení (nábytek, kuchyňská linka, el. spotřebiče, vestavěné skříně) je pouze ilustrativní a není součástí bytu.

F.1.1 PODLAHOVÁ PLOCHA BYTU

100,24m²

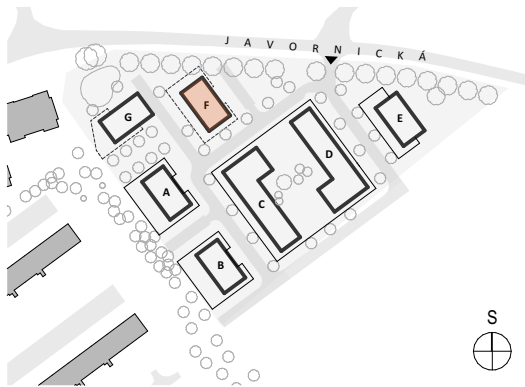


M 1:100 0 1 2 3 4 5

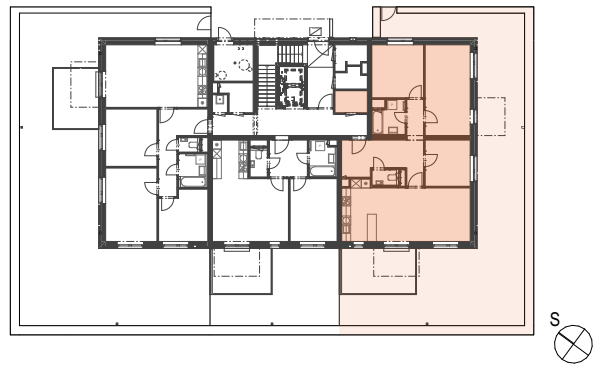




SITUACE



PŮDORYS 1.NP



JIHOVÝCHODNÍ POHLED



JIHOZÁPADNÍ POHLED



SEVEROZÁPADNÍ POHLED



SEVEROVÝCHODNÍ POHLED

