



Pozn.:
Výměry jednotlivých místností jsou orientační.
Podlahová plocha bytu (PPB) je stanovená dle nař. vlády č. 366/2013 Sb., tj. půdorysná plocha je vymezena vnitřním lícem svislých konstrukcí ohraničujících byt včetně jejich povrchových úprav. Započítává se také podlahová plocha všech svislých nosných i nenosných konstrukcí uvnitř bytu, jako jsou stěny, příčky, instalační šachty a pod.). Do PPB je započítána také podlahová plocha sklípku.

BYT č. G.5.2, byt 5+KK		(m ²)
G.5.0.03	SKLEP	3,04
G.5.2.01	ZÁDVEŘÍ	5,14
G.5.2.02	CHODBA	5,80
G.5.2.03	WC	1,98
G.5.2.04	KOUPELNA	4,78
G.5.2.05	LOŽNICE	12,60
G.5.2.06	POKOJ	13,65
G.5.2.07	OBÝVACÍ POKOJ + KK	31,25
G.5.2.08	POKOJ	10,53
G.5.2.09	POKOJ	8,46
PLOCHA MÍSTNOSTÍ		97,23 m²
G.5.2.T1	TERASA	16,90
G.5.2.T2	TERASA	4,29
G01	PARKOVACÍ STÁNÍ	

Grafické zobrazení půdorysu bytu je zpracováno pro marketingové účely. Interiérové vybavení (nábytek, kuchyňská linka, el. spotřebiče, vestavěné skříně) je pouze ilustrativní a není součástí bytu.

G.5.2 PODLAHOVÁ PLOCHA BYTU 106,93m²

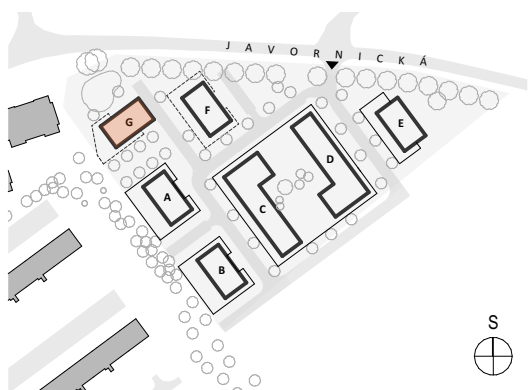


M 1:100 0 1 2 3 4 5

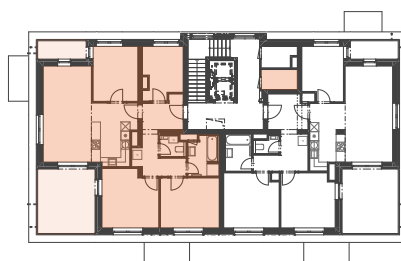




SITUACE



PŮDORYS 5.NP



JIHOVÝCHODNÍ POHLED



JIHOZÁPADNÍ POHLED



SEVEROZÁPADNÍ POHLED



SEVEROVÝCHODNÍ POHLED

