

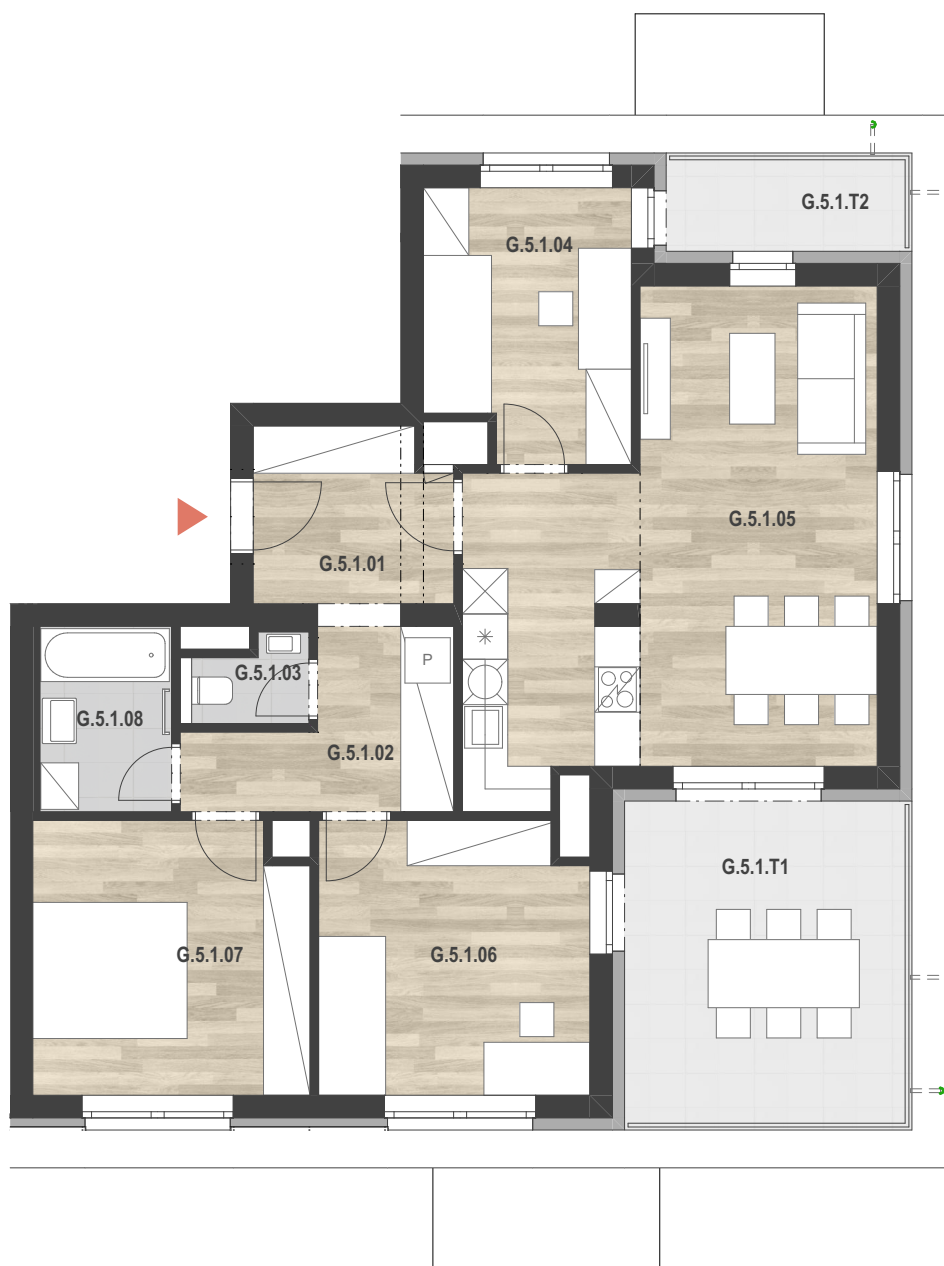


Pozn.:  
Výměry jednotlivých místností jsou orientační.  
Podlahová plocha bytu (PPB) je stanovená dle nař. vlády č. 366/2013 Sb., tj. půdorysná plocha je vymezena vnitřním lícem svislých konstrukcí ohraničujících byt včetně jejich povrchových úprav. Započítává se také podlahová plocha všech svislých nosných i nenosných konstrukcí uvnitř bytu, jako jsou stěny, příčky, instalační šachty a pod.). Do PPB je započítána také podlahová plocha sklípku.

BYT č. G.5.1, byt 4+KK		(m <sup>2</sup> )
G.5.0.02	SKLEP	2,88
G.5.1.01	ZÁDVEŘÍ	5,76
G.5.1.02	CHODBA	6,13
G.5.1.03	WC	1,49
G.5.1.04	POKOJ	9,23
G.5.1.05	OBÝVACÍ POKOJ + KK	29,14
G.5.1.06	POKOJ	12,51
G.5.1.07	LOŽNICE	12,73
G.5.1.08	KOUPELNA	4,14
<b>PLOCHA MÍSTNOSTÍ</b>		<b>84,01 m<sup>2</sup></b>
G.5.1.T1	TERASA	16,53
G.5.1.T2	TERASA	4,22
G13	PARKOVACÍ STÁNÍ	

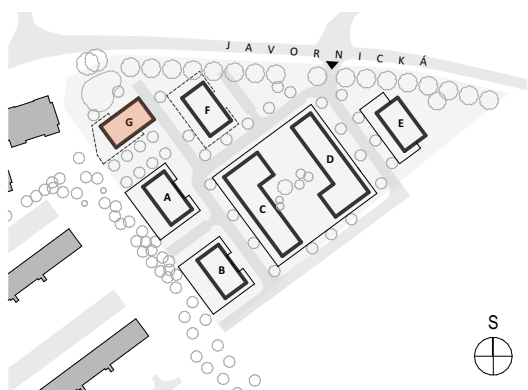
Grafické zobrazení půdorysu bytu je zpracováno pro marketingové účely. Interiérové vybavení (nábytek, kuchyňská linka, el. spotřebiče, vestavěné skříně) je pouze ilustrativní a není součástí bytu.

**G.5.1 PODLAHOVÁ PLOCHA BYTU 91,42m<sup>2</sup>**

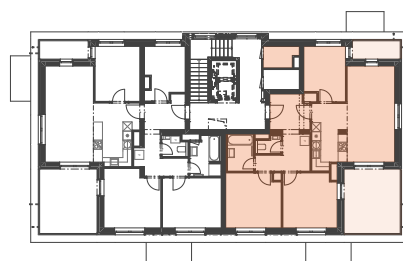




SITUACE



PŮDORYS 5.NP



JIHOVÝCHODNÍ POHLED



JIHOZÁPADNÍ POHLED



SEVEROZÁPADNÍ POHLED



SEVEROVÝCHODNÍ POHLED

