



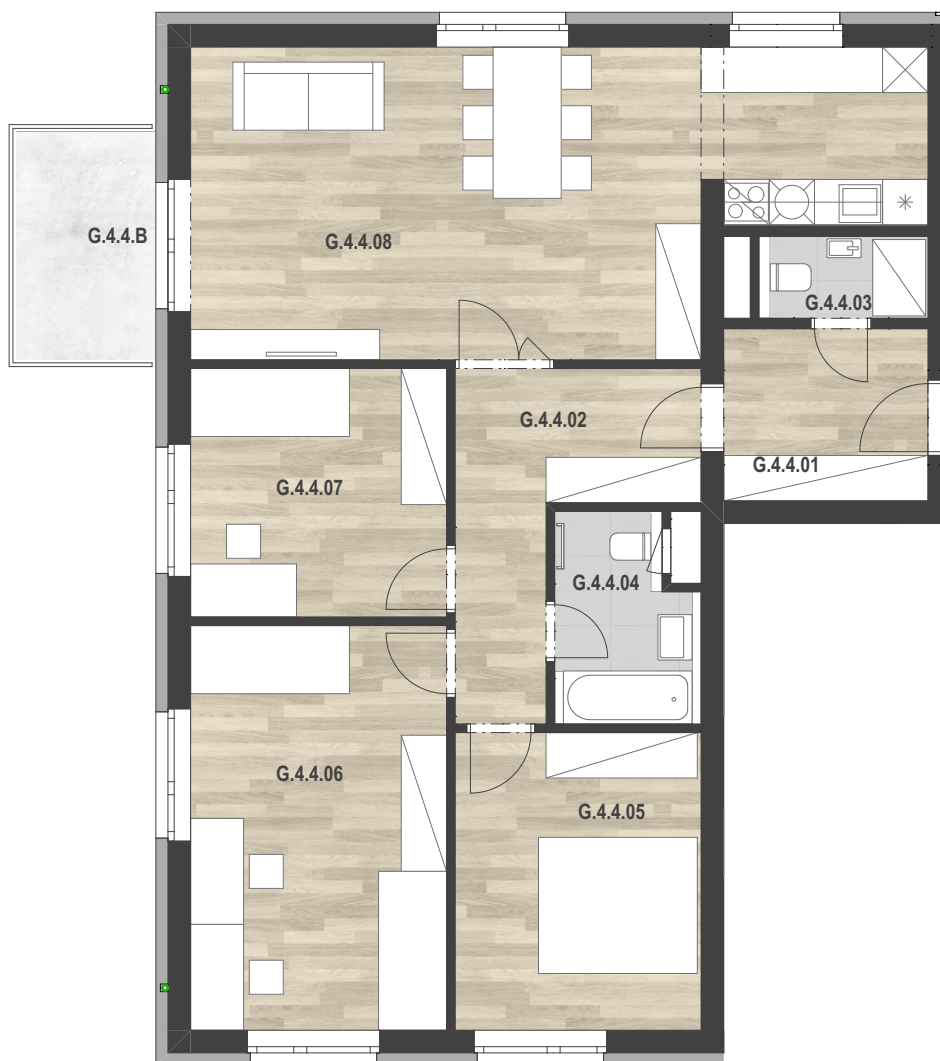
Pozn.:

Výměry jednotlivých místností jsou orientační. Podlahová plocha bytu (PPB) je stanovená dle nař. vlády č. 366/2013 Sb., tj. půdorysná plocha je vymezena vnitřním lícem svislých konstrukcí ohraničujících byt včetně jejich povrchových úprav. Započítává se také podlahová plocha všech svislých nosných i nenosných konstrukcí uvnitř bytu, jako jsou stěny, příčky, instalační šachty a pod.). Do PPB je započítána také podlahová plocha sklípku.

BYT č. G.4.4, byt 4+KK		(m ²)
G.4.0.02	SKLEP	2,52
G.4.4.01	VSTUPNÍ HALA	5,99
G.4.4.02	CHODBA	9,04
G.4.4.03	WC	2,16
G.4.4.04	KOUPELNA	4,30
G.4.4.05	LOŽNICE	12,57
G.4.4.06	POKOJ	17,85
G.4.4.07	POKOJ	10,92
G.4.4.08	OBÝVACÍ POKOJ + KK	34,39
PLOCHA MÍSTNOSTÍ		99,74 m²
G.4.4.B	BALKON	5,52
G02	PARKOVACÍ STÁNÍ	

Grafické zobrazení půdorysu bytu je zpracováno pro marketingové účely. Interiérové vybavení (nábytek, kuchyňská linka, el. spotřebiče, vestavěné skříně) je pouze ilustrativní a není součástí bytu.

G.4.4 PODLAHOVÁ PLOCHA BYTU 107,59m²

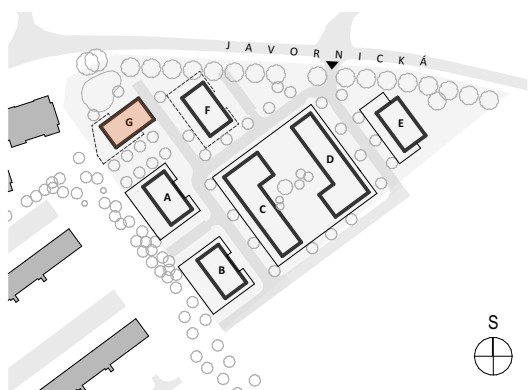


M 1:100 0 1 2 3 4 5

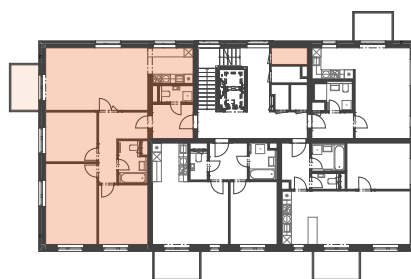




SITUACE



PŮDORYS 4.NP



JIHOVÝCHODNÍ POHLED



JIHOZÁPADNÍ POHLED



SEVEROZÁPADNÍ POHLED



SEVEROVÝCHODNÍ POHLED

