



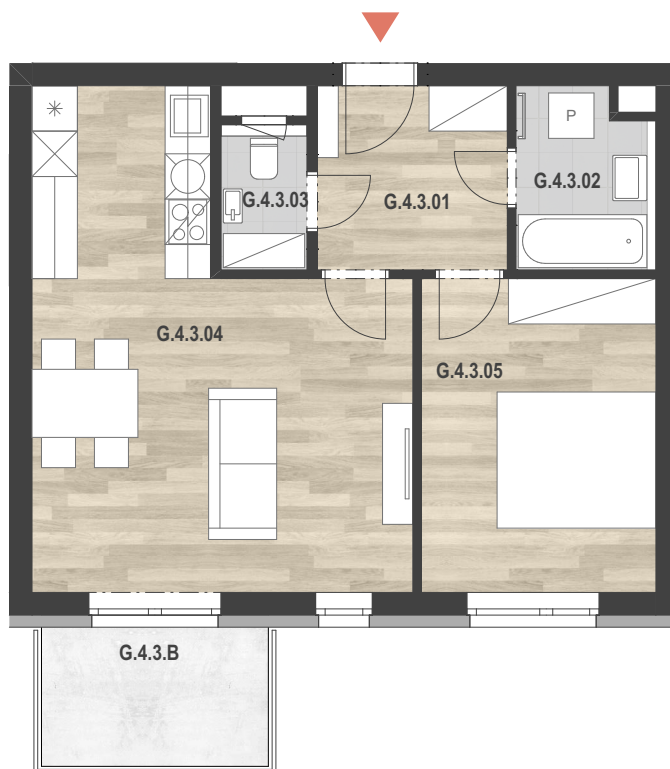
**Pozn.:**

Výměry jednotlivých místností jsou orientační. Podlahová plocha bytu (PPB) je stanovená dle nař. vlády č. 366/2013 Sb., tj. půdorysná plocha je vymezena vnitřním lícem svislých konstrukcí ohraničujících byt včetně jejich povrchových úprav. Započítává se také podlahová plocha všech svislých nosných i nenosných konstrukcí uvnitř bytu, jako jsou stěny, příčky, instalační šachty a pod.). Do PPB je započítána také podlahová plocha sklípku.

BYT č. G.4.3, byt 2+KK		(m <sup>2</sup> )
G.4.0.03	SKLEP	2,14
G.4.3.01	CHODBA	5,96
G.4.3.02	KOUPELNA	3,86
G.4.3.03	WC	1,92
G.4.3.04	OBÝVACÍ POKOJ + KK	26,56
G.4.3.05	LOŽNICE	12,65
<b>PLOCHA MÍSTNOSTÍ</b>		<b>53,09 m<sup>2</sup></b>
G.4.3.B	BALKON	5,52
G06	PARKOVACÍ STÁNÍ	

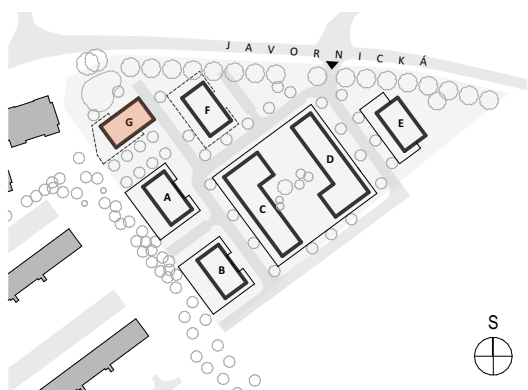
Grafické zobrazení půdorysu bytu je zpracováno pro marketingové účely. Interiérové vybavení (nábytek, kuchyňská linka, el. spotřebiče, vestavěné skříně) je pouze ilustrativní a není součástí bytu.

**G.4.3 PODLAHOVÁ PLOCHA BYTU 56,97 m<sup>2</sup>**

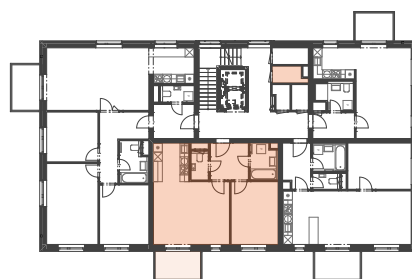




SITUACE



PŮDORYS 4.NP



JIHOVÝCHODNÍ POHLED



JIHOZÁPADNÍ POHLED



SEVEROZÁPADNÍ POHLED



SEVEROVÝCHODNÍ POHLED

