



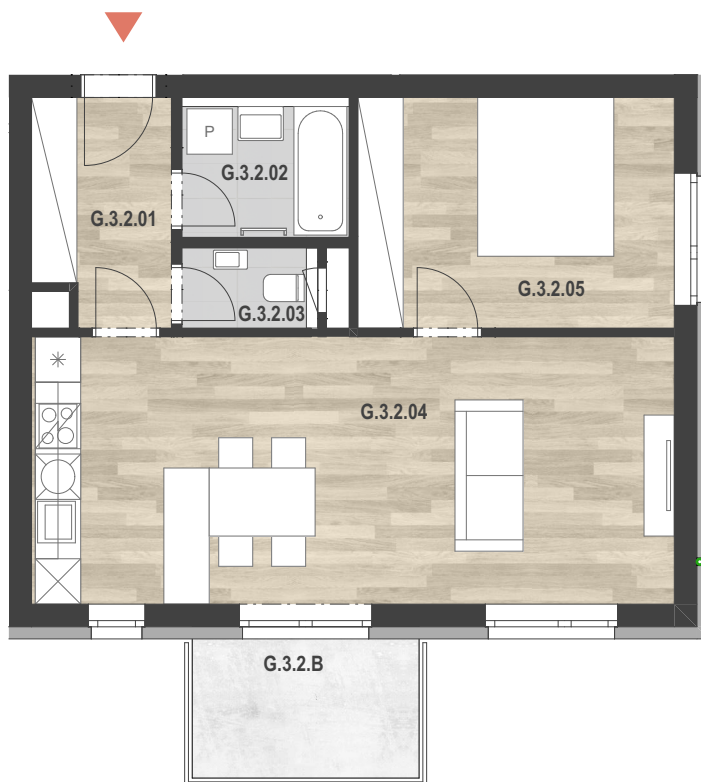
Pozn.:

Výměry jednotlivých místností jsou orientační. Podlahová plocha bytu (PPB) je stanovená dle nař. vlády č. 366/2013 Sb., tj. půdorysná plocha je vymezena vnitřním lícem svislých konstrukcí ohraničujících byt včetně jejich povrchových úprav. Započítává se také podlahová plocha všech svislých nosných i nenosných konstrukcí uvnitř bytu, jako jsou stěny, příčky, instalační šachty a pod.). Do PPB je započítána také podlahová plocha sklápku.

| BYT č. G.3.2, byt 2+KK | | (m ²) |
|-------------------------|--------------------|----------------------------|
| G.3.0.05 | SKLEP | 1,64 |
| G.3.2.01 | CHODBA | 5,13 |
| G.3.2.02 | KOUPELNA | 3,71 |
| G.3.2.03 | WC | 1,66 |
| G.3.2.04 | OBÝVACÍ POKOJ + KK | 29,69 |
| G.3.2.05 | LOŽNICE | 12,55 |
| PLOCHA MÍSTNOSTÍ | | 54,37 m² |
| G.3.2.B | BALKON | 5,52 |
| G11 | PARKOVACÍ STÁNÍ | |

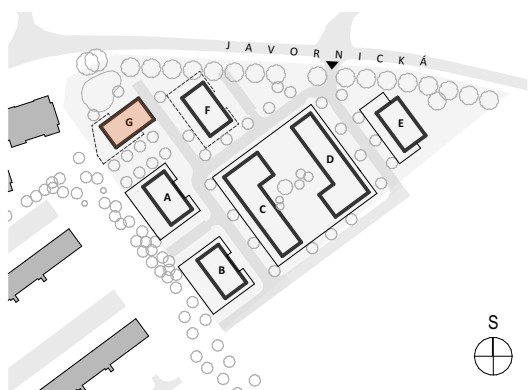
Grafické zobrazení půdorysu bytu je zpracováno pro marketingové účely. Interiérové vybavení (nábytek, kuchyňská linka, el. spotřebiče, vestavěné skříně) je pouze ilustrativní a není součástí bytu.

G.3.2 PODLAHOVÁ PLOCHA BYTU 58,30m²

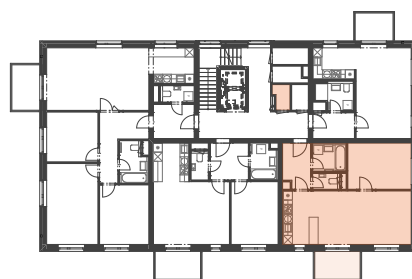




SITUACE



PŮDORYS 3.NP



JIHOVÝCHODNÍ POHLED



JIHOZÁPADNÍ POHLED



SEVEROZÁPADNÍ POHLED



SEVEROVÝCHODNÍ POHLED

