

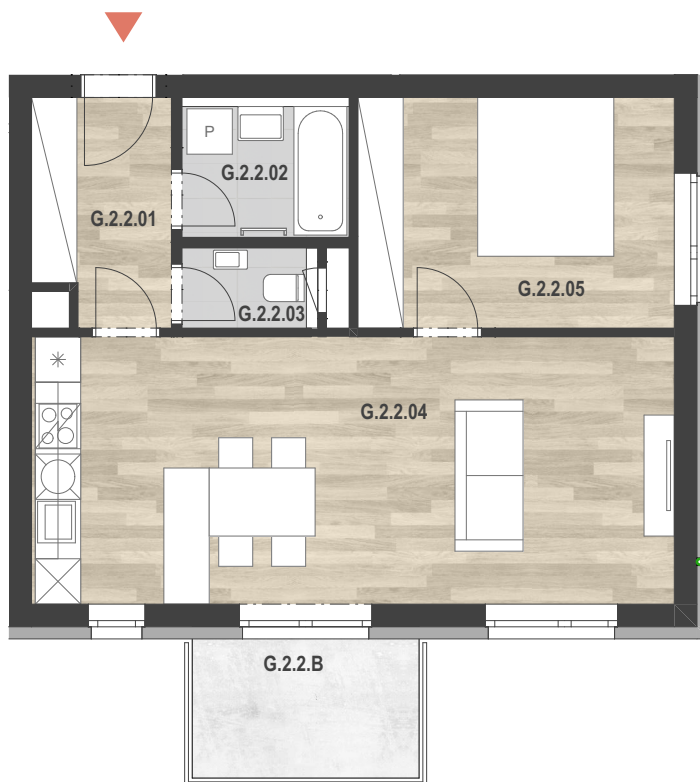


Pozn.:  
 Výměry jednotlivých místností jsou orientační.  
 Podlahová plocha bytu (PPB) je stanovená dle nař. vlády č. 366/2013 Sb., tj. půdorysná plocha je vymezena vnitřním lícem svislých konstrukcí ohraničujících byt včetně jejich povrchových úprav. Započítává se také podlahová plocha všech svislých nosných i nenosných konstrukcí uvnitř bytu, jako jsou stěny, příčky, instalační šachty a pod.). Do PPB je započítána také podlahová plocha sklápku.

BYT č. G.2.2, byt 2+KK		(m <sup>2</sup> )
G.2.0.05	SKLEP	1,64
G.2.2.01	CHODBA	5,13
G.2.2.02	KOUPELNA	3,71
G.2.2.03	WC	1,66
G.2.2.04	OBÝVACÍ POKOJ + KK	29,69
G.2.2.05	LOŽNICE	12,55
<b>PLOCHA MÍSTNOSTÍ</b>		<b>54,37 m<sup>2</sup></b>
G.2.2.B	BALKON	5,52
G12	PARKOVACÍ STÁNÍ	

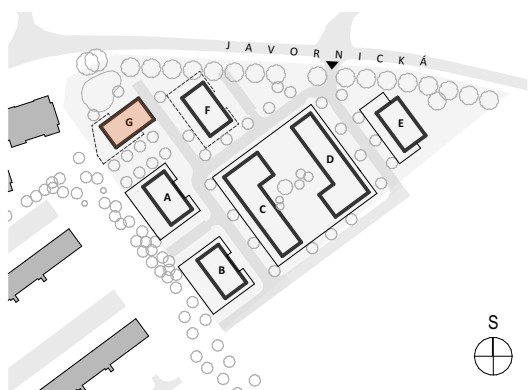
Grafické zobrazení půdorysu bytu je zpracováno pro marketingové účely. Interiérové vybavení (nábytek, kuchyňská linka, el. spotřebiče, vestavěné skříně) je pouze ilustrativní a není součástí bytu.

**G.2.2 PODLAHOVÁ PLOCHA BYTU 58,30m<sup>2</sup>**

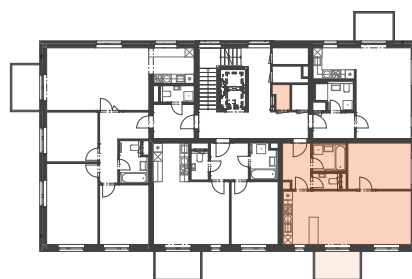




SITUACE



PŮDORYS 2.NP



JIHOVÝCHODNÍ POHLED



JIHOZÁPADNÍ POHLED



SEVEROZÁPADNÍ POHLED



SEVEROVÝCHODNÍ POHLED

