



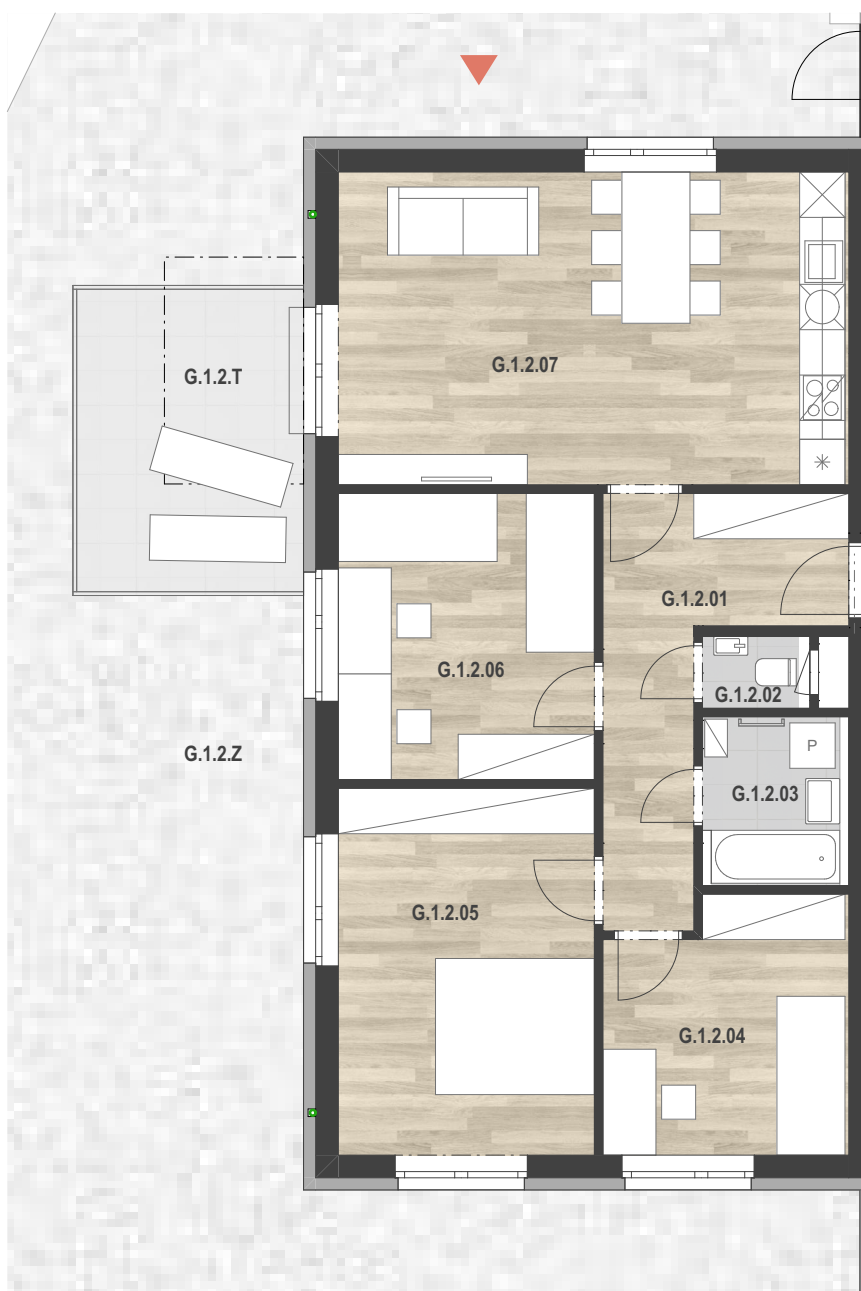
Pozn.:

Výměry jednotlivých místností jsou orientační. Podlahová plocha bytu (PPB) je stanovená dle nař. vlády č. 366/2013 Sb., tj. půdorysná plocha je vymezena vnitřním lícem svislých konstrukcí ohraničujících byt včetně jejich povrchových úprav. Započítává se také podlahová plocha všech svislých nosných i nenosných konstrukcí uvnitř bytu, jako jsou stěny, příčky, instalační šachty a pod.). Do PPB je započítána také podlahová plocha sklípku.

BYT č. G.1.2, byt 4+KK		(m ²)
G.1.0.06	SKLEP	2,78
G.1.2.01	CHODBA	10,26
G.1.2.02	WC	1,14
G.1.2.03	KOUPELNA	3,84
G.1.2.04	POKOJ	10,22
G.1.2.05	LOŽNICE	16,17
G.1.2.06	POKOJ	12,60
G.1.2.07	OBÝVACÍ POKOJ + KK	27,58
PLOCHA MÍSTNOSTÍ		84,60 m²
G.1.2.T	TERASA	12,50
G.1.2.Z	POZEMEK ZAHRADA	202,30
G05	PARKOVACÍ STÁNÍ	

Grafické zobrazení půdorysu bytu je zpracováno pro marketingové účely. Interiérové vybavení (nábytek, kuchyňská linka, el. spotřebiče, vestavné skříně) je pouze ilustrativní a není součástí bytu.

G.1.2 PODLAHOVÁ PLOCHA BYTU 89,94m²

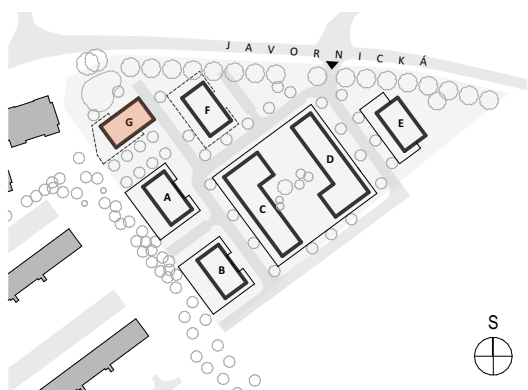


M 1:100 0 1 2 3 4 5

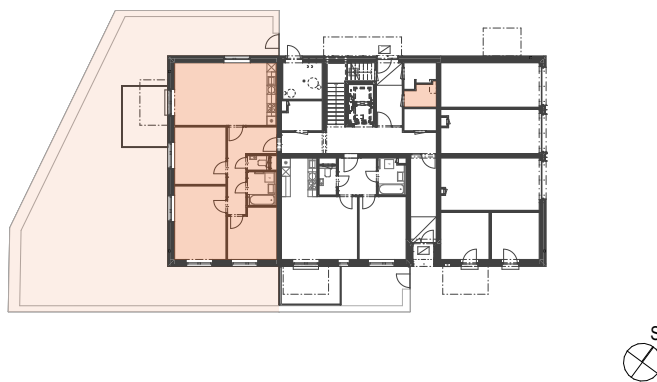




SITUACE



PŮDORYS 1.NP



JIHOVÝCHODNÍ POHLED



JIHOZÁPADNÍ POHLED



SEVEROZÁPADNÍ POHLED



SEVEROVÝCHODNÍ POHLED

