

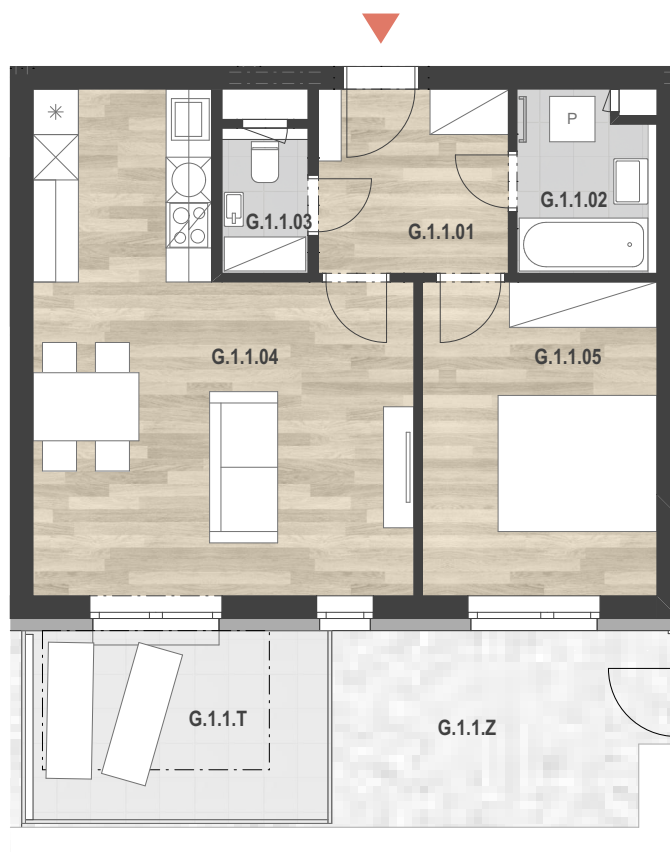


Pozn.:
 Výměry jednotlivých místností jsou orientační.
 Podlahová plocha bytu (PPB) je stanovená dle nař. vlády č. 366/2013 Sb., tj. půdorysná plocha je vymezena vnitřním lícem svislých konstrukcí ohraničujících byt včetně jejich povrchových úprav. Započítává se také podlahová plocha všech svislých nosných i nenosných konstrukcí uvnitř bytu, jako jsou stěny, příčky, instalační šachty a pod.). Do PPB je započítána také podlahová plocha sklípku.

| BYT č. G.1.1, byt 2+KK | | (m ²) |
|-------------------------|--------------------|----------------------------|
| G.1.0.07 | SKLEP | 2,99 |
| G.1.1.01 | CHODBA | 5,96 |
| G.1.1.02 | KOUPELNA | 3,86 |
| G.1.1.03 | WC | 1,92 |
| G.1.1.04 | OBÝVACÍ POKOJ + KK | 26,56 |
| G.1.1.05 | LOŽNICE | 12,65 |
| PLOCHA MÍSTNOSTÍ | | 53,94 m² |
| G.1.1.T | TERASA | 10,46 |
| G.1.1.Z | POZEMEK ZAHRADA | 25,98 |
| G09 | PARKOVACÍ STÁNÍ | |

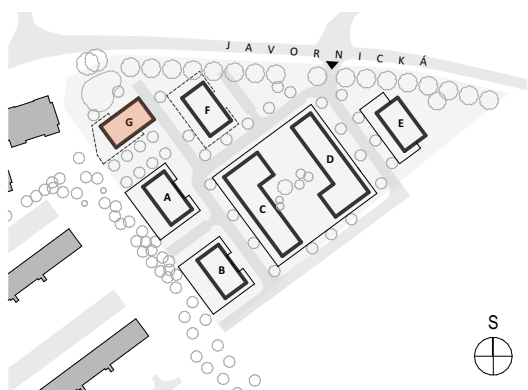
Grafické zobrazení půdorysu bytu je zpracováno pro marketingové účely. Interiérové vybavení (nábytek, kuchyňská linka, el. spotřebiče, vestavěné skříně) je pouze ilustrativní a není součástí bytu.

G.1.1 PODLAHOVÁ PLOCHA BYTU 57,81m²

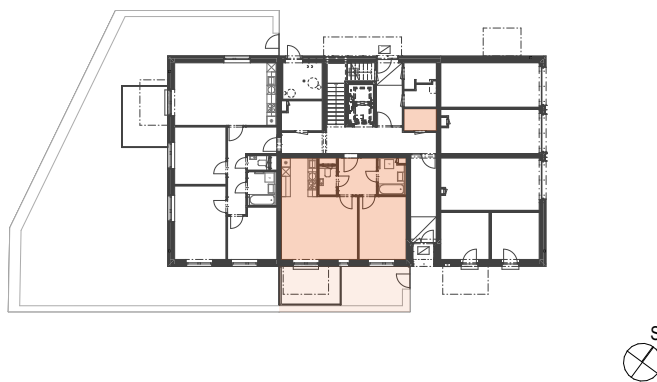




SITUACE



PŮDORYS 1.NP



JIHOVÝCHODNÍ POHLED



JIHOZÁPADNÍ POHLED



SEVEROZÁPADNÍ POHLED



SEVEROVÝCHODNÍ POHLED

