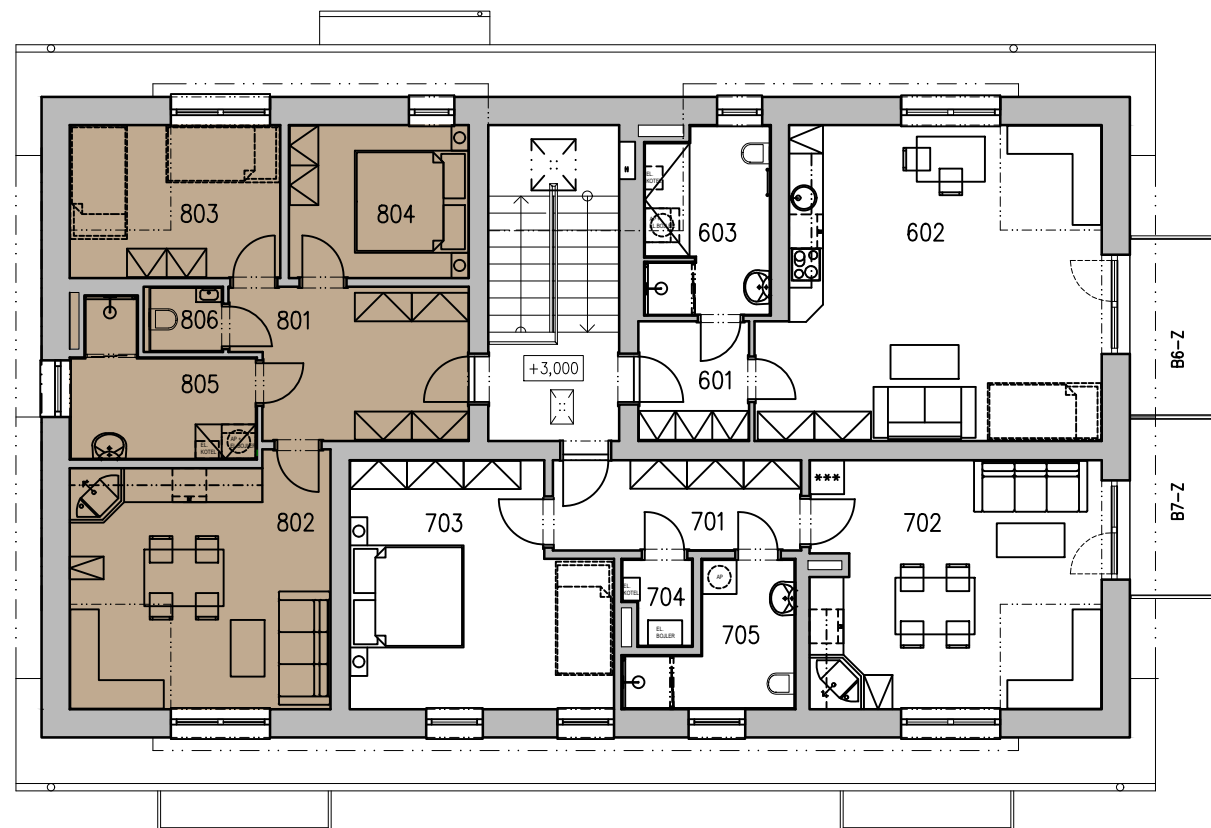


PŮDORYS 2.NP

BYT Č.8, 2.NP



BYT Č.8

BYTOVÉ PROSTORY

801. PŘEDSÍŇ	10,60m ²
802. OBÝVACÍ POKOJ + KUCHYŇ	19,90m ²
803. POKOJ	10,00m ²
804. POKOJ	8,55m ²
805. KOUPELNA	6,95m ²
806. WC	1,60m ²
	<u>57,60m²</u>

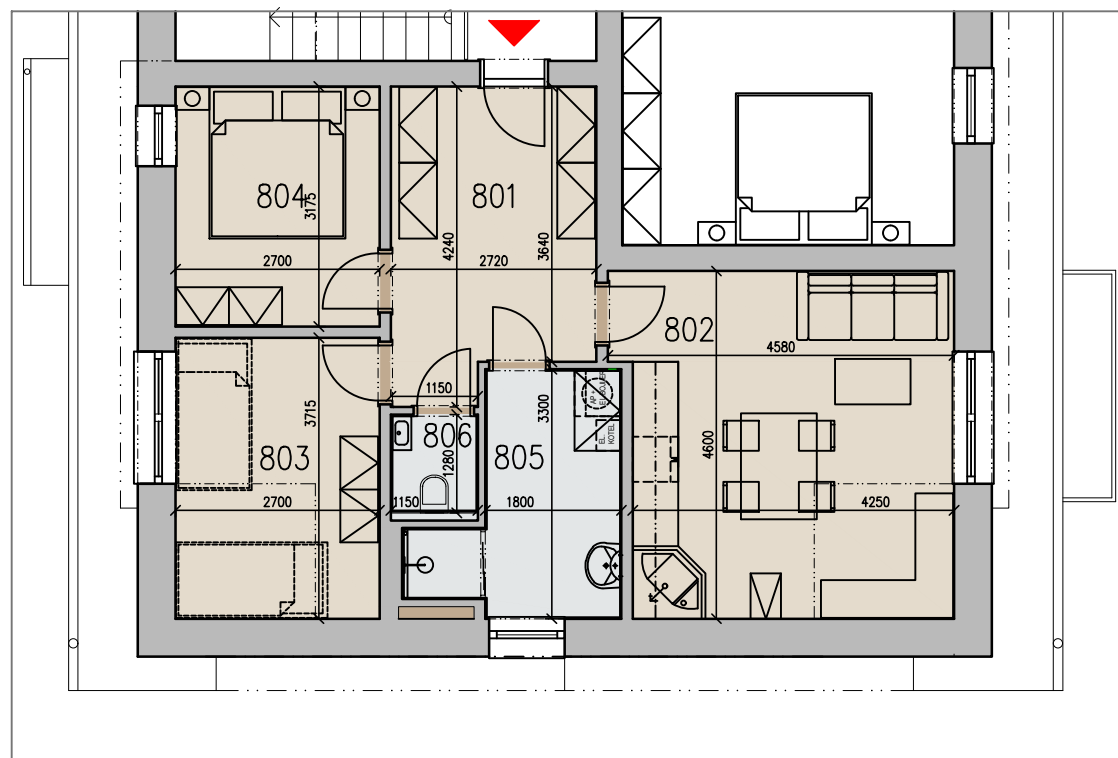
CELKOVÁ PODLAHOVÁ PLOCHA

60,95m²

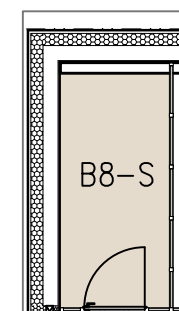
NEBYTOVÉ PROSTORY

B8-S SKLEPNÍ KÓJE	4,70m ²
B.8.1 PARKOVACÍ STÁNÍ	18,70m ²
	<u>23,40m²</u>

PŮDORYS BYTU Č. 8, 3-KK



PŮDORYS SKLEPNÍ KOJE



CELKOVOU PODLAHOVOU PLOCHU BYTU V JEDNOTCE TVOŘÍ PŮDORYSNÁ PLOCHA VŠECH MÍSTNOSTÍ VČETNĚ NENOSNÝCH KONSTRUKCÍ UVNITŘ BYTU (PŘÍČKY).

PŮDORYSNÁ PLOCHA JE VYMEZENA VNITŘNÍM LÍCEM SVISLÝCH KONSTRUKCÍ OHRANIČUJÍCÍ BYT VČETNĚ JEJICH POVRCHOVÝCH ÚPRAV. ZAPOČÍTÁVA SE TAKÉ PODLAHOVÁ PLOCHA ZAKRYTÁ ZABUDOVANÝMI PŘEDMĚTY, JAKO JSOU ZEJMÉNA SKŘÍNĚ, SPRCHY A JINÉ ZAŘÍZOVACÍ PŘEDMĚTY VE VNITŘNÍ PLOŠE BYTU.

VÝŠE UVEDENÉ PLOCHY JSOU PLOCHY MĚŘENÉ Z PROJEKTOVÉ DOKUMENTACE A MOHOU SE NEPATRNĚ LIŠIT OPROTI SKUTEČNOSTI.

GRAFICKÉ ZOBRAZENÍ PŮDORYSU BYTU JE ZPRACOVÁNO PRO MARKETINGOVÉ ÚČELY. INTERIÉROVÉ VYBAVENÍ (NÁBYTEK, KUCHYŇSKÁ LINKA, EL. SPOTŘEBIČE, VESTAVĚNÉ SKŘÍNĚ) JE POUZE ILLUSTRATIVNÍ A NENÍ SOUČÁSTÍ BYTU.

DOMY PRO RODINNOU REKREACI V K.Ú. VELKÁ MORAVA - DŮM Č.4
OBEC: DOLNÍ MORAVA
BYT Č.8, 2.NP

