

Pozn.:  
Výměry jednotlivých místností jsou orientační.  
Podlahová plocha bytu (PPB) je stanovena dle nař. vlády č. 366/2013 Sb., tj. půdorysná plocha je vymezena vnitřním lícem svislých konstrukcí ohraničujících byt včetně jejich povrchových úprav. Započítává se také podlahová plocha všech svislých nosných i nenosných konstrukcí uvnitř bytu, jako jsou stěny, příčky, instalační šachty a pod.). Do PPB je započítána také podlahová plocha skřípku.

BYT č. E.4.1, byt 1+KK		(m <sup>2</sup> )
E.4.0.04	SKLEP	1,78
E.4.1.01	CHODBA	4,54
E.4.1.02	KOUBEKNA S WC	3,89
E.4.1.03	OBÝVACÍ POKOJ + KK	27,32
<b>PLOCHA MÍSTNOSTÍ</b>		<b>37,52 m<sup>2</sup></b>
E.4.1.B	BALKON	4,60
E06	PARKOVACÍ STÁNÍ	

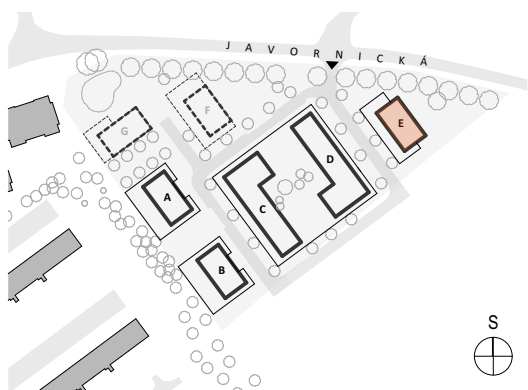
Grafické zobrazení půdorysu bytu je zpracováno pro marketingové účely. Interiérové vybavení (nábytek, kuchyňská linka, el. spotřebiče, vestavěné skříně) je pouze ilustrativní a není součástí bytu.

E.4.1 PODLAHOVÁ PLOCHA BYTU 40,41m<sup>2</sup>

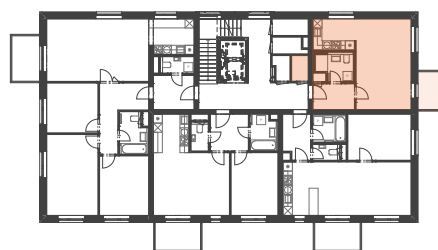




SITUACE



PŮDORYS 4.NP



JIHOVÝCHODNÍ POHLED



JIHOZÁPADNÍ POHLED



SEVEROZÁPADNÍ POHLED



SEVEROVÝCHODNÍ POHLED

