

Pozn.:

Výměry jednotlivých místností jsou orientační. Podlahová plocha bytu (PPB) je stanovená dle nař. vlády č. 366/2013 Sb., tj. půdorysná plocha je vymezena vnitřním licem svislých konstrukcí ohraničujících byt včetně jejich povrchových úprav. Započítává se také podlahová plocha všech svislých nosných i nenosných konstrukcí uvnitř bytu, jako jsou stěny, příčky, instalační šachty a pod.). Do PPB je započítána také podlahová plocha sklípku.

BYT č. E.3.4, byt 4+KK

| | | (m ²) |
|-------------------------|--------------------|----------------------------|
| E.3.0.02 | SKLEP | 2,52 |
| E.3.4.01 | VSTUPNÍ HALA | 5,99 |
| E.3.4.02 | CHODBA | 9,04 |
| E.3.4.03 | WC | 2,16 |
| E.3.4.04 | KOUPELNA | 4,30 |
| E.3.4.05 | LOŽNICE | 12,57 |
| E.3.4.06 | POKOJ | 17,85 |
| E.3.4.07 | POKOJ | 10,92 |
| E.3.4.08 | OBÝVACÍ POKOJ + KK | 34,39 |
| PLOCHA MÍSTNOSTÍ | | 99,74 m² |
| E.3.4.B | BALKON | 5,52 |
| E12 | PARKOVACÍ STÁNÍ | |

Grafické zobrazení půdorysu bytu je zpracováno pro marketingové účely. Interiérové vybavení (nábytek, kuchyňská linka, el. spotřebiče, vestavné skříně) je pouze ilustrativní a není součástí bytu.

E.3.4 PODLAHOVÁ PLOCHA BYTU

107,59m²

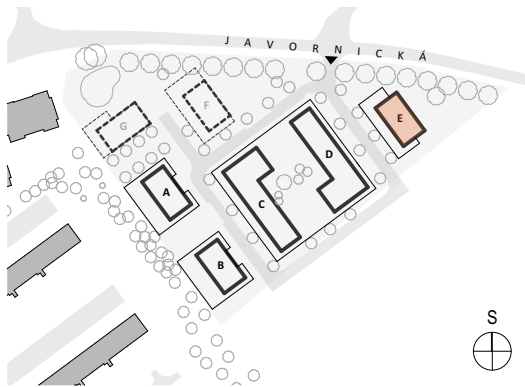


M 1:100

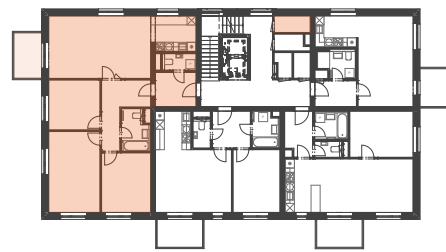




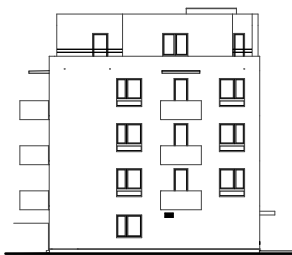
SITUACE



PŮDORYS 3.NP



JIHOVÝCHODNÍ POHLED



JIHOZÁPADNÍ POHLED



SEVEROZÁPADNÍ POHLED



SEVEROVÝCHODNÍ POHLED

