

**Pozn.:**

Výměry jednotlivých místností jsou orientační. Podlahová plocha bytu (PPB) je stanovena dle nař. vlády č. 366/2013 Sb., tj. půdorysná plocha je vymezena vnitřním licem svislých konstrukcí ohraničujících byt včetně jejich povrchových úprav. Započítává se také podlahová plocha všech svislých nosných i nenosných konstrukcí uvnitř bytu, jako jsou stěny, příčky, instalační šachty a pod.). Do PPB je započítána také podlahová plocha sklípku.

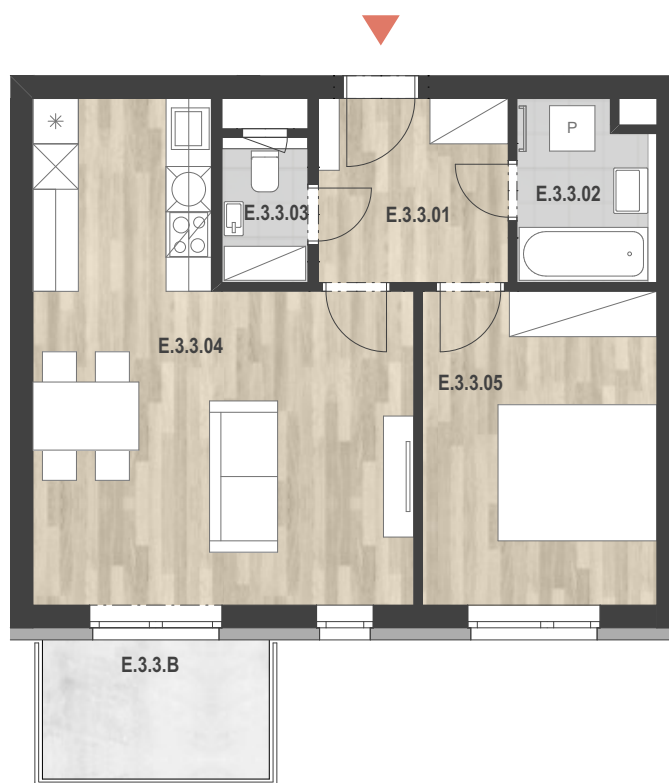
**BYT č. E.3.3, byt 2+KK**

		(m <sup>2</sup> )
E.3.0.03	SKLEP	2,14
E.3.3.01	CHODBA	5,96
E.3.3.02	KOUPELNA	3,86
E.3.3.03	WC	1,92
E.3.3.04	OBÝVACÍ POKOJ + KK	26,56
E.3.3.05	LOŽNICE	12,65
<b>PLOCHA MÍSTNOSTÍ</b>		<b>53,09 m<sup>2</sup></b>
E.3.3.B	BALKON	5,52
E07	PARKOVACÍ STÁNÍ	

Grafické zobrazení půdorysu bytu je zpracováno pro marketingové účely. Interiérové vybavení (nábytek, kuchyňská linka, el. spotřebiče, vestavěné skříně) je pouze ilustrativní a není součástí bytu.

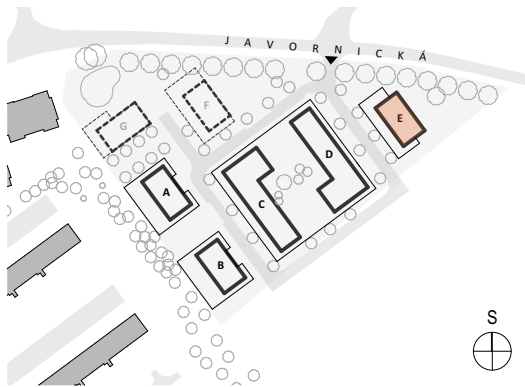
**E.3.3 PODLAHOVÁ PLOCHA BYTU**

**56,97 m<sup>2</sup>**

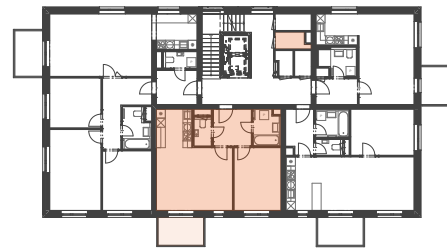




SITUACE



PŮDORYS 3.NP



JIHOVÝCHODNÍ POHLED



JIHOZÁPADNÍ POHLED



SEVEROZÁPADNÍ POHLED



SEVEROVÝCHODNÍ POHLED

