

Pozn.:

Výměry jednotlivých místností jsou orientační. Podlahová plocha bytu (PPB) je stanovená dle nař. vlády č. 366/2013 Sb., tj. půdorysná plocha je vymezena vnitřním licem svislých konstrukcí ohraničujících byt včetně jejich povrchových úprav. Započítává se také podlahová plocha všech svislých nosných i nenosných konstrukcí uvnitř bytu, jako jsou stěny, příčky, instalační šachty a pod.). Do PPB je započítána také podlahová plocha sklípku.

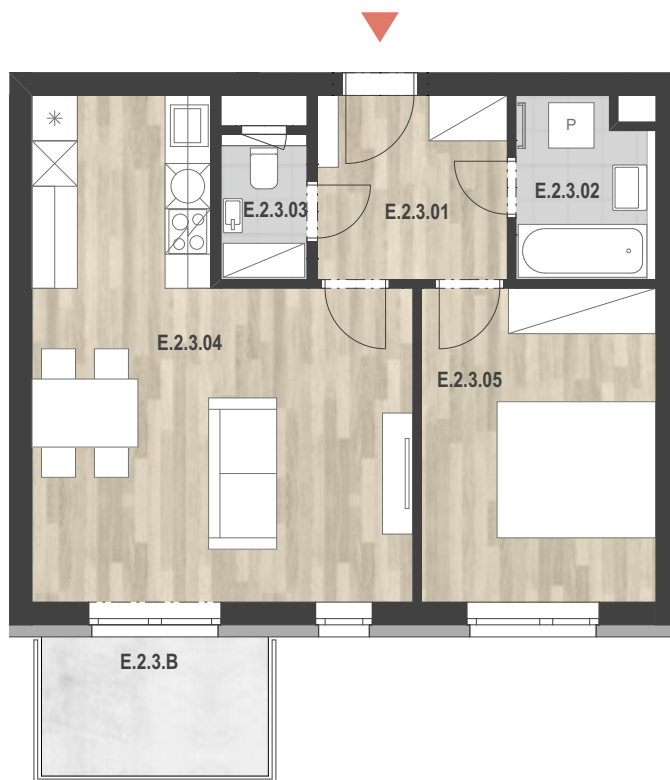
BYT č. E.2.3, byt 2+KK

|                         |                    | (m <sup>2</sup> )          |
|-------------------------|--------------------|----------------------------|
| E.2.0.03                | SKLEP              | 2,14                       |
| E.2.3.01                | CHODBA             | 5,96                       |
| E.2.3.02                | KOUPELNA           | 3,86                       |
| E.2.3.03                | WC                 | 1,92                       |
| E.2.3.04                | OBÝVACÍ POKOJ + KK | 26,56                      |
| E.2.3.05                | LOŽNICE            | 12,65                      |
| <b>PLOCHA MÍSTNOSTÍ</b> |                    | <b>53,09 m<sup>2</sup></b> |
| E.2.3.B                 | BALKON             | 5,52                       |
| E15                     | PARKOVACÍ STÁNÍ    |                            |

Grafické zobrazení půdorysu bytu je zpracováno pro marketingové účely. Interiérové vybavení (nábytek, kuchyňská linka, el. spotřebiče, vestavěné skříně) je pouze ilustrativní a není součástí bytu.

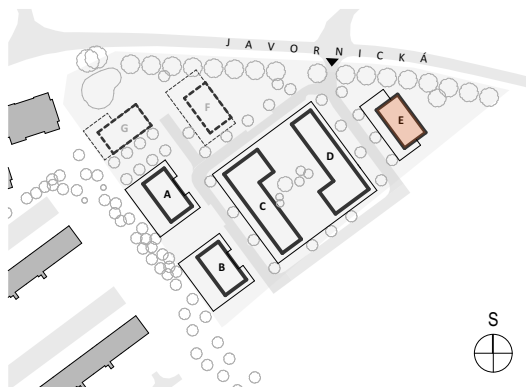
E.2.3 PODLAHOVÁ PLOCHA BYTU

56,97 m<sup>2</sup>

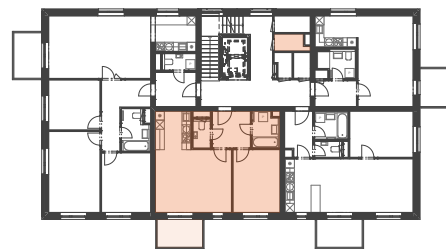




SITUACE



PŮDORYS 2.NP



JIHOVÝCHODNÍ POHLED



JIHOZÁPADNÍ POHLED



SEVEROZÁPADNÍ POHLED



SEVEROVÝCHODNÍ POHLED

