

objekt E
E.1.2
1.NP
4+kk

Pozn.:
Výměry jednotlivých místností jsou orientační.
Podlahová plocha bytu (PPB) je stanovená dle nař. vlády č. 366/2013 Sb., tj. půdorysná plocha je vymezena vnitřním lícem svislých konstrukcí ohraničujících byt včetně jejich povrchových úprav. Započítává se také podlahová plocha všech svislých nosných i nenosných konstrukcí uvnitř bytu, jako jsou stěny, příčky, instalační šachty a pod.). Do PPB je započítána také podlahová plocha sklípku.

BYT č. E.1.2, byt 4+KK		(m ²)
E.1.0.06	SKLEP	2,99
E.1.2.01	CHODBA	14,13
E.1.2.02	OBÝVACÍ POKOJ+KK	26,73
E.1.2.03	WC	1,91
E.1.2.04	ŠATNA	3,39
E.1.2.05	POKOJ	8,56
E.1.2.06	POKOJ	12,49
E.1.2.07	KOUPELNA	5,26
E.1.2.08	LOŽNICE	13,90
E.1.2.09	ŠATNA	5,48
PLOCHA MÍSTNOSTÍ		94,84 m²
E.1.2.T	TERASA	15,40
E.1.2.Z	POZEMEK ZAHRADA	170,14
E13	PARKOVACÍ STÁNÍ	

Grafické zobrazení půdorysu bytu je zpracováno pro marketingové účely. Interiérové vybavení (nábytek, kuchyňská linka, el. spotřebiče, vestavěné skříně) je pouze ilustrativní a není součástí bytu.

E.1.2 PODLAHOVÁ PLOCHA BYTU 104,84m²

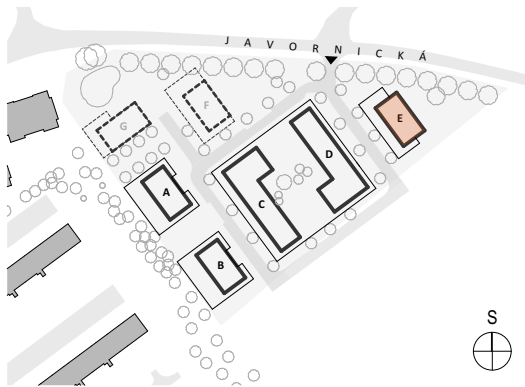


M 1:100 0 1 2 3 4 5

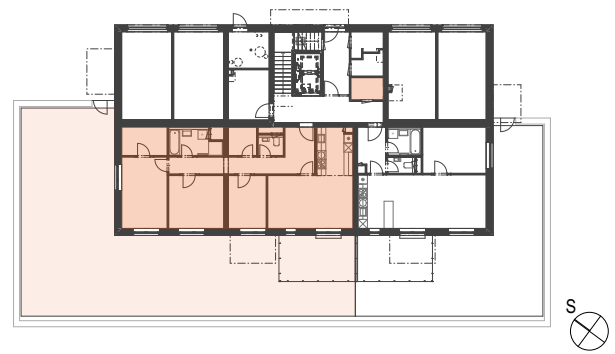




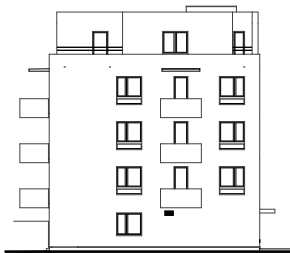
SITUACE



PŮDORYS 1.NP



JIHOVÝCHODNÍ POHLED



JIHOZÁPADNÍ POHLED



SEVEROZÁPADNÍ POHLED



SEVEROVÝCHODNÍ POHLED

