

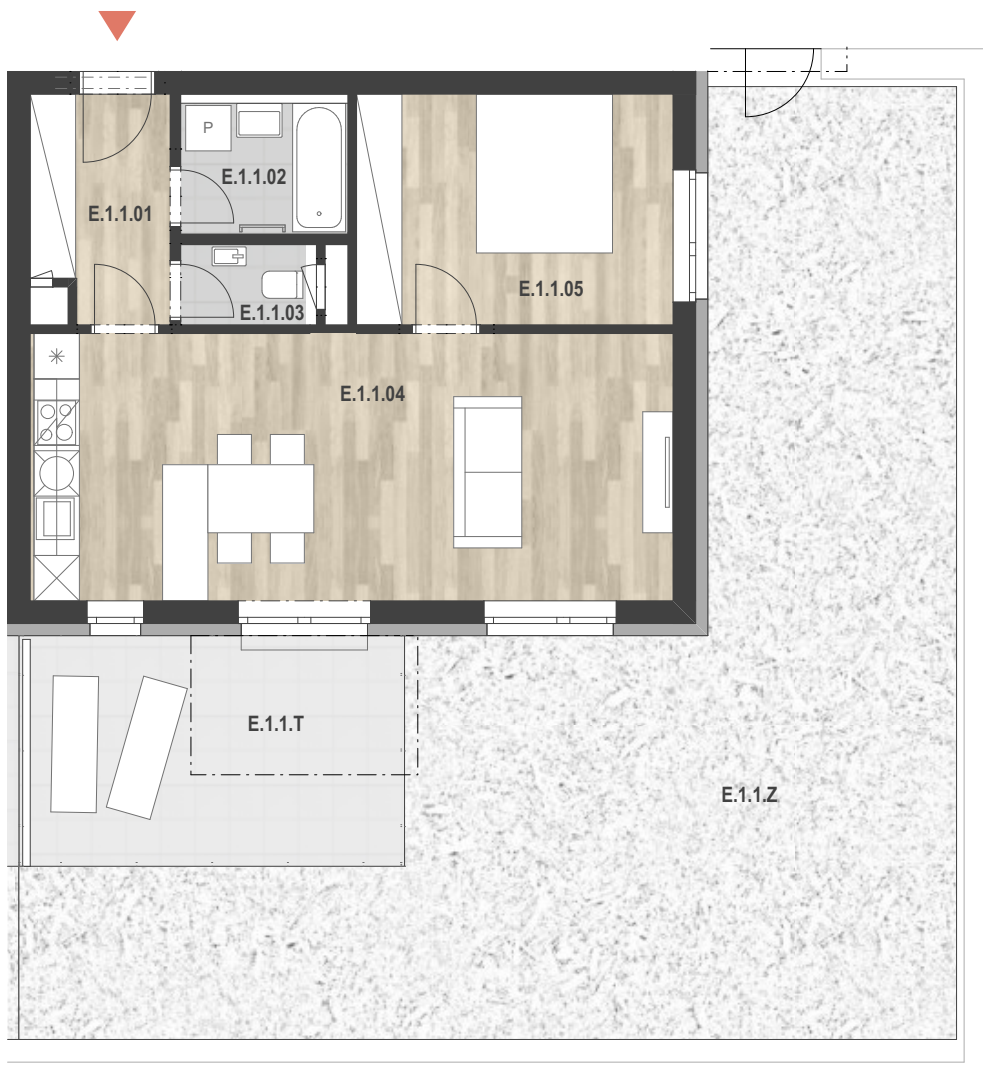
objekt E
E.1.1
1.NP
2+kk

Pozn.:
Výměry jednotlivých místností jsou orientační.
Podlahová plocha bytu (PPB) je stanovená dle nař. vlády č. 366/2013 Sb., tj. půdorysná plocha je vymezena vnitřním lícem svislých konstrukcí ohraničujících byt včetně jejich povrchových úprav. Započítává se také podlahová plocha všech svislých nosných i nenosných konstrukcí uvnitř bytu, jako jsou stěny, příčky, instalační šachty a pod.). Do PPB je započítána také podlahová plocha sklípku.

BYT č. E.1.1, byt 2+KK		(m ²)
E.1.0.05	SKLEP	2,78
E.1.1.01	CHODBA	5,12
E.1.1.02	KOUPELNA	3,71
E.1.1.03	WC	1,66
E.1.1.04	OBÝVACÍ POKOJ + KK	29,69
E.1.1.05	LOŽNICE	12,55
PLOCHA MÍSTNOSTÍ		55,50 m²
E.1.1.T	TERASA	15,55
E.1.1.Z	POZEMEK ZAHRADA	90,10
E16	PARKOVACÍ STÁNÍ	

Grafické zobrazení půdorysu bytu je zpracováno pro marketingové účely. Interiérové vybavení (nábytek, kuchyňská linka, el. spotřebiče, vestavěné skříně) je pouze ilustrativní a není součástí bytu.

E.1.1 PODLAHOVÁ PLOCHA BYTU 59,28m²

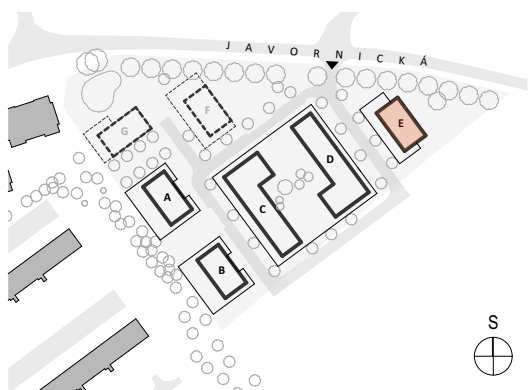


M 1:100 0 1 2 3 4 5

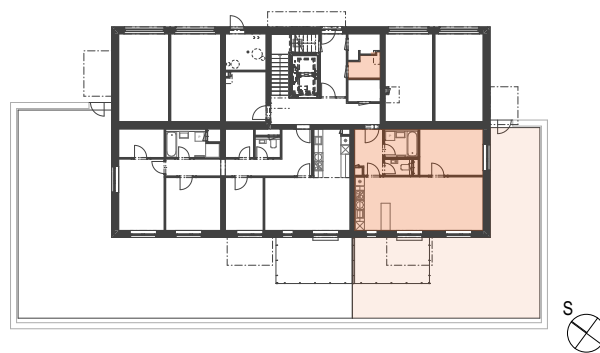




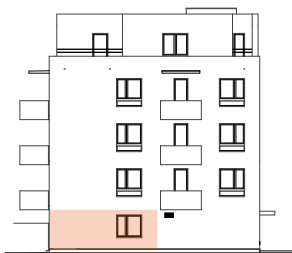
SITUACE



PŮDORYS 1.NP



JIHOVÝCHODNÍ POHLED



JIHOZÁPADNÍ POHLED



SEVEROZÁPADNÍ POHLED



SEVEROVÝCHODNÍ POHLED

