



Pozn.:  
Výměry jednotlivých místností jsou orientační.  
Podlahová plocha bytu (PPB) je stanovená dle nař. vlády č. 366/2013 Sb., tj. půdorysná plocha je vymezena vnitřním lícem svislých konstrukcí ohraničujících byt včetně jejich povrchových úprav. Započítává se také podlahová plocha všech svislých nosných i nenosných konstrukcí uvnitř bytu, jako jsou stěny, příčky, instalační šachty a pod.). Do PPB je započítána také podlahová plocha sklípku.

BYT č. D.5.5, byt 3+KK		(m <sup>2</sup> )
D.5.0.08	SKLEP	2,93
D.5.0.09	SKLEP	2,94
D.5.5.01	ZÁDVEŘÍ	5,86
D.5.5.02	CHODBA	6,50
D.5.5.03	WC	1,84
D.5.5.04	KOUPELNA	6,74
D.5.5.05	ŠATNA	3,08
D.5.5.06	POKOJ	12,63
D.5.5.07	LOŽNICE	12,63
D.5.5.08	LOŽNICE	31,10
<b>PLOCHA MÍSTNOSTÍ</b>		<b>86,24 m<sup>2</sup></b>
D.5.5.T1	TERASA	15,59
D.5.5.T2	TERASA	3,36
P.085	PARKOVACÍ STÁNÍ	

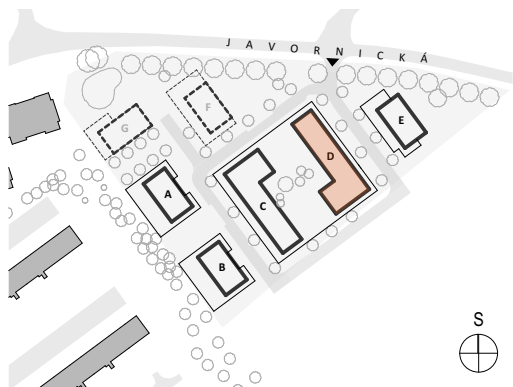
Grafické zobrazení půdorysu bytu je zpracováno pro marketingové účely. Interiérové vybavení (nábytek, kuchyňská linka, el. spotřebiče, vestavné skříně) je pouze ilustrativní a není součástí bytu.

**D.5.5 PODLAHOVÁ PLOCHA BYTU 95,13m<sup>2</sup>**

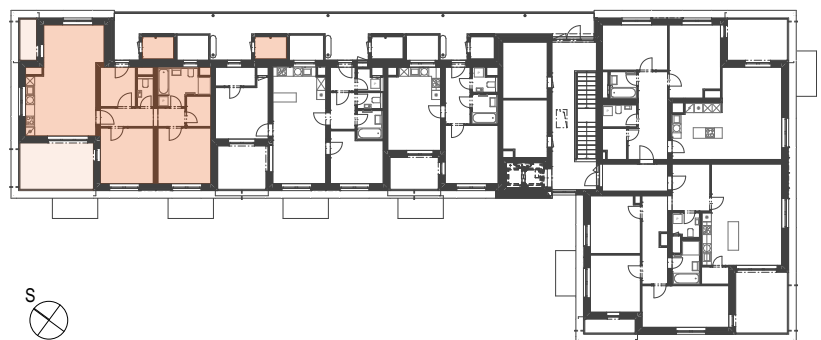




SITUACE



PŮDORYS 5.NP



JIHOVÝCHODNÍ POHLED



JIHOZÁPADNÍ POHLED



SEVEROZÁPADNÍ POHLED



SEVEROVÝCHODNÍ POHLED

