

Pozn.:

Výměry jednotlivých místností jsou orientační. Podlahová plocha bytu (PPB) je stanovená dle nař. vlády č. 366/2013 Sb., tj. půdorysná plocha je vymezena vnitřním lícem svislých konstrukcí ohraničujících byt včetně jejich povrchových úprav. Započítává se také podlahová plocha všech svislých nosných i nenosných konstrukcí uvnitř bytu, jako jsou stěny, příčky, instalační šachty a pod.). Do PPB je započítána také podlahová plocha sklípku.

BYT č. D.5.3, byt 2+KK

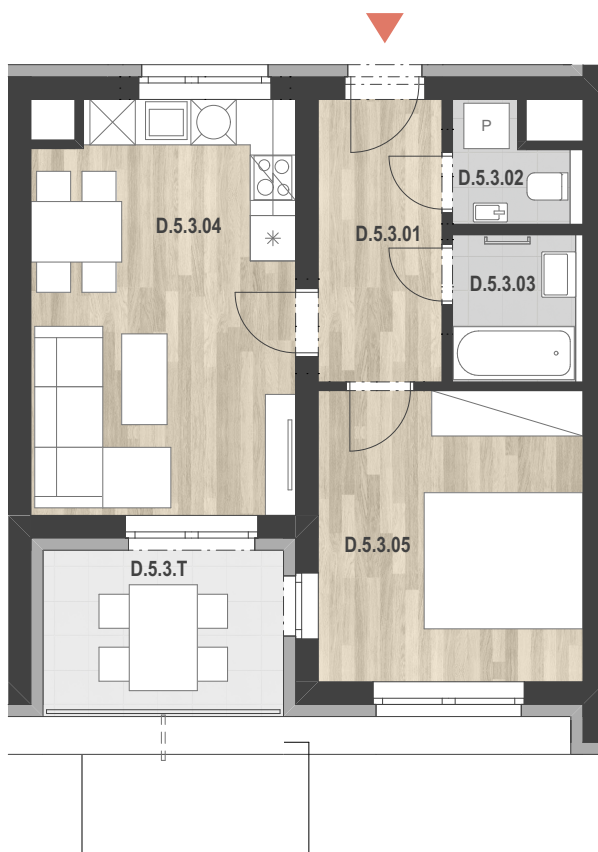
(m²)

D.5.0.06	SKLEP	2,36
D.5.3.01	ZÁDVEŘÍ	5,95
D.5.3.02	WC	2,01
D.5.3.03	KOUPELNA	3,06
D.5.3.04	OBÝVACÍ POKOJ + KK	18,53
D.5.3.05	LOŽNICE	13,25
PLOCHA MÍSTNOSTÍ		45,16 m²
D.5.3.T	TERASA	7,00
P.087	PARKOVACÍ STÁNÍ	

Grafické zobrazení půdorysu bytu je zpracováno pro marketingové účely. Interiérové vybavení (nábytek, kuchyřská linka, el. spotřebiče, vestavěné skříně) je pouze ilustrativní a není součástí bytu.

D.5.3 PODLAHOVÁ PLOCHA BYTU

49,63m²

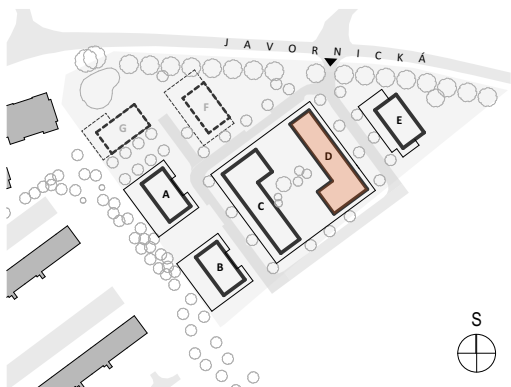


M 1:100

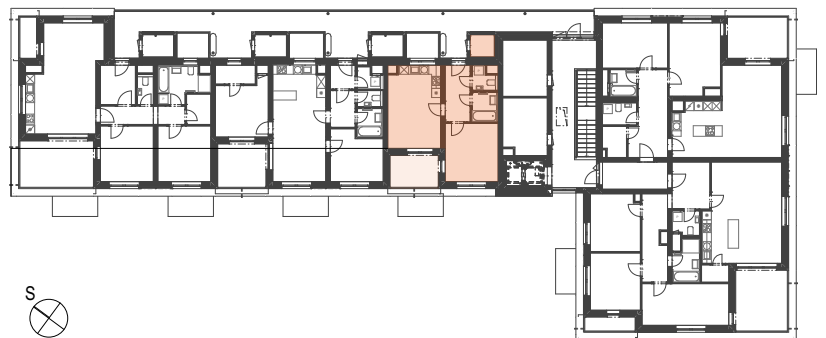




SITUACE



PŮDORYS 5.NP



JIHOVÝCHODNÍ POHLED



JIHOZÁPADNÍ POHLED



SEVEROZÁPADNÍ POHLED



SEVEROVÝCHODNÍ POHLED

