



Pozn.:

Výměry jednotlivých místností jsou orientační. Podlahová plocha bytu (PPB) je stanovená dle nař. vlády č. 366/2013 Sb., tj. půdorysná plocha je vymezena vnitřním lícem svislých konstrukcí ohraničujících byt včetně jejich povrchových úprav. Započítává se také podlahová plocha všech svislých nosných i nenosných konstrukcí uvnitř bytu, jako jsou stěny, příčky, instalační šachty a pod.). Do PPB je započítána také podlahová plocha sklípku.

BYT č. D.5.2, byt 3+KK

		(m ²)
D.5.0.05	SKLEP	10,76
D.5.2.01	ZÁDVEŘÍ	12,32
D.5.2.02	ŠATNA	2,95
D.5.2.03	WC	3,13
D.5.2.04	KOUPELNA	2,94
D.5.2.05	OBÝVACÍ POKOJ + KK	35,32
D.5.2.06	LOŽNICE	15,45
D.5.2.07	POKOJ	12,62
PLOCHA MÍSTNOSTÍ		95,48 m²
D.5.2.T	TERASA	11,34
P.114	PARKOVACÍ STÁNÍ	

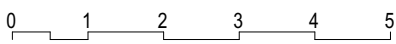
Grafické zobrazení půdorysu bytu je zpracováno pro marketingové účely. Interiérové vybavení (nábytek, kuchyřská linka, el. spotřebiče, vestavěné skříně) je pouze ilustrativní a není součástí bytu.

D.5.2 PODLAHOVÁ PLOCHA BYTU

104,26m²

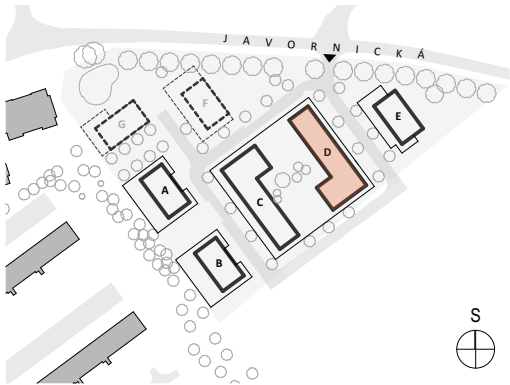


M 1:100

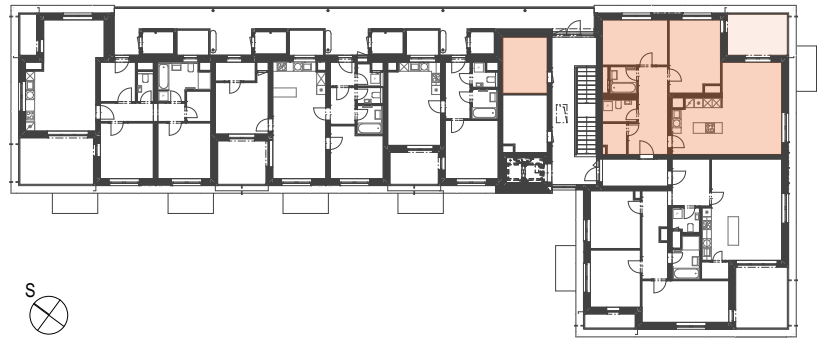




SITUACE



PŮDORYS 5.NP



JIHOVÝCHODNÍ POHLED



JIHOZÁPADNÍ POHLED



SEVEROZÁPADNÍ POHLED



SEVEROVÝCHODNÍ POHLED

