



Pozn.:  
 Výměry jednotlivých místností jsou orientační.  
 Podlahová plocha bytu (PPB) je stanovená dle nař. vlády č. 366/2013 Sb., tj. půdorysná plocha je vymezena vnitřním lícem svislých konstrukcí ohraničujících byt včetně jejich povrchových úprav. Započítává se také podlahová plocha všech svislých nosných i nenosných konstrukcí uvnitř bytu, jako jsou stěny, příčky, instalační šachty a pod.). Do PPB je započítána také podlahová plocha sklípku.

BYT č. D.4.5, byt 2+KK		(m <sup>2</sup> )
D.4.0.06	SKLEP	2,94
D.4.5.01	ZÁDVEŘÍ	5,95
D.4.5.02	WC	1,91
D.4.5.03	KOUPELNA	3,06
D.4.5.04	OBÝVACÍ POKOJ + KK	27,93
D.4.5.05	LOŽNICE	14,99
<b>PLOCHA MÍSTNOSTÍ</b>		<b>56,77 m<sup>2</sup></b>
D.4.5.B	BALKON	5,52
P.110	PARKOVACÍ STÁNÍ	

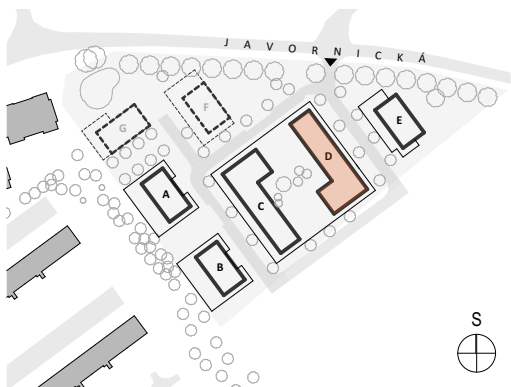
Grafické zobrazení půdorysu bytu je zpracováno pro marketingové účely. Interiérové vybavení (nábytek, kuchyňská linka, el. spotřebiče, vestavné skříně) je pouze ilustrativní a není součástí bytu.

**D.4.5 PODLAHOVÁ PLOCHA BYTU 62,33m<sup>2</sup>**

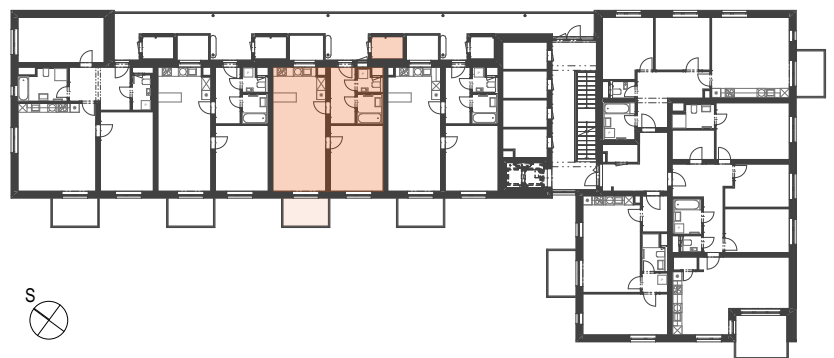




SITUACE



PŮDORYS 4.NP



JIHOVÝCHODNÍ POHLED



JIHOZÁPADNÍ POHLED



SEVEROZÁPADNÍ POHLED



SEVEROVÝCHODNÍ POHLED

