



Pozn.:
 Výměry jednotlivých místností jsou orientační.
 Podlahová plocha bytu (PPB) je stanovená dle nař. vlády č. 366/2013 Sb., tj. půdorysná plocha je vymezena vnitřním lícem svislých konstrukcí ohraničujících byt včetně jejich povrchových úprav. Započítává se také podlahová plocha všech svislých nosných i nenosných konstrukcí uvnitř bytu, jako jsou stěny, příčky, instalační šachty a pod.). Do PPB je započítána také podlahová plocha sklípku.

BYT č. D.3.6, byt 2+KK		(m ²)
D.3.0.05	SKLEP	2,94
D.3.6.01	ZÁDVEŘÍ	5,95
D.3.6.02	WC	2,01
D.3.6.03	KOUPELNA	3,06
D.3.6.04	OBÝVACÍ POKOJ + KK	27,94
D.3.6.05	LOŽNICE	14,99
PLOCHA MÍSTNOSTÍ		56,88 m²
D.3.6.B	BALKON	5,52
P.107	PARKOVACÍ STÁNÍ	

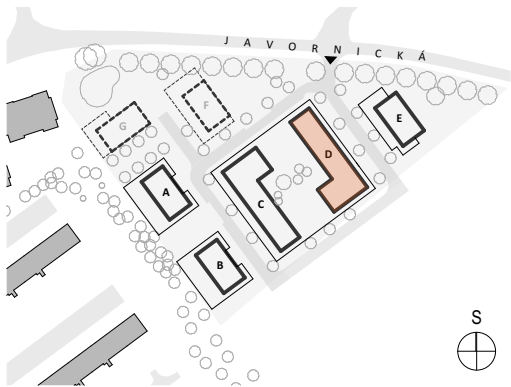
Grafické zobrazení půdorysu bytu je zpracováno pro marketingové účely. Interiérové vybavení (nábytek, kuchyřská linka, el. spotřebiče, vestavěné skříně) je pouze ilustrativní a není součástí bytu.

D.3.6 PODLAHOVÁ PLOCHA BYTU 62,33m²

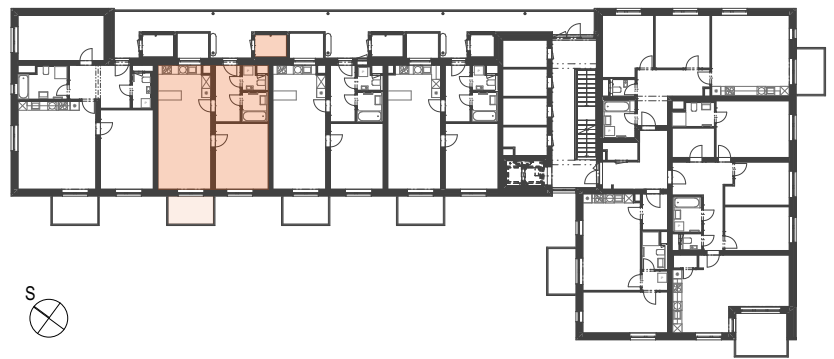




SITUACE



PŮDORYS 3.NP



JIHOVÝCHODNÍ POHLED



JIHOZÁPADNÍ POHLED



SEVEROZÁPADNÍ POHLED



SEVEROVÝCHODNÍ POHLED

