



Pozn.:

Výměry jednotlivých místností jsou orientační. Podlahová plocha bytu (PPB) je stanovená dle nař. vlády č. 366/2013 Sb., tj. půdorysná plocha je vymezena vnitřním lícem svislých konstrukcí ohraničujících byt včetně jejich povrchových úprav. Započítává se také podlahová plocha všech svislých nosných i nenosných konstrukcí uvnitř bytu, jako jsou stěny, příčky, instalační šachty a pod.). Do PPB je započítána také podlahová plocha sklípku.

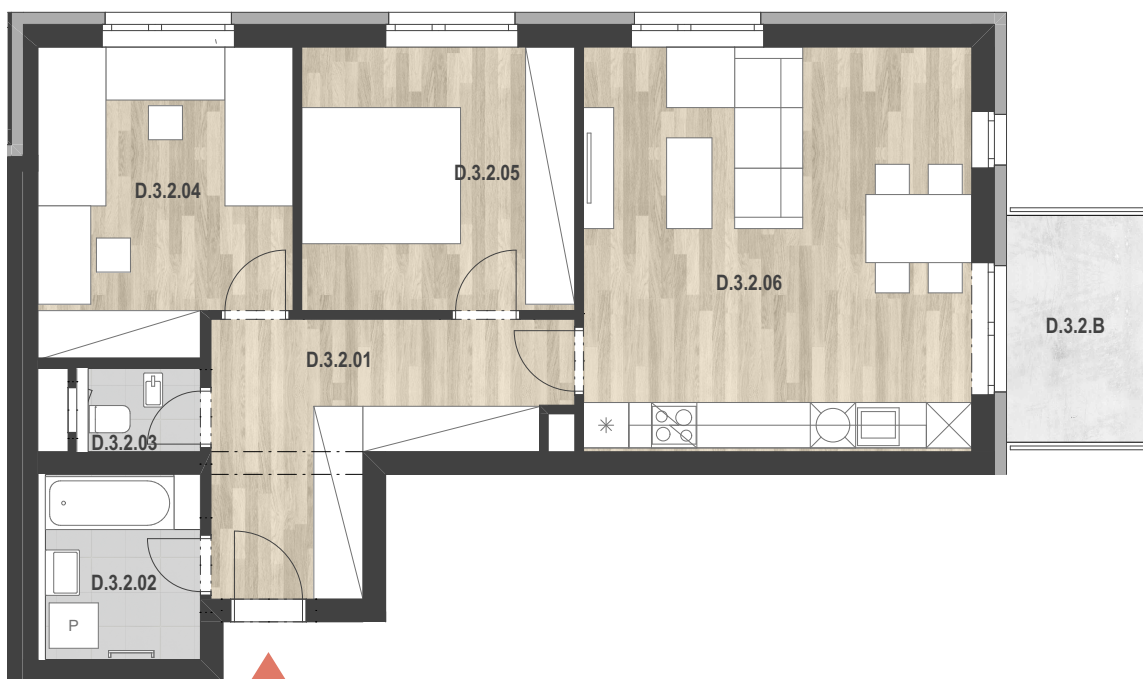
BYT č. D.3.2, byt 3+KK

		(m ²)
D.3.0.10	SKLEP	5,17
D.3.2.01	CHODBA	11,80
D.3.2.02	KOUPELNA	4,63
D.3.2.03	WC	1,56
D.3.2.04	POKOJ	12,88
D.3.2.05	LOŽNICE	12,37
D.3.2.06	OBÝVACÍ POKOJ + KK	27,16
PLOCHA MÍSTNOSTÍ		75,56 m²
D.3.2.B	BALKON	5,52
P.116	PARKOVACÍ STÁNÍ	

Grafické zobrazení půdorysu bytu je zpracováno pro marketingové účely. Interiérové vybavení (nábytek, kuchyňská linka, el. spotřebiče, vestavěné skříně) je pouze ilustrativní a není součástí bytu.

D.3.2 PODLAHOVÁ PLOCHA BYTU

80,73m²

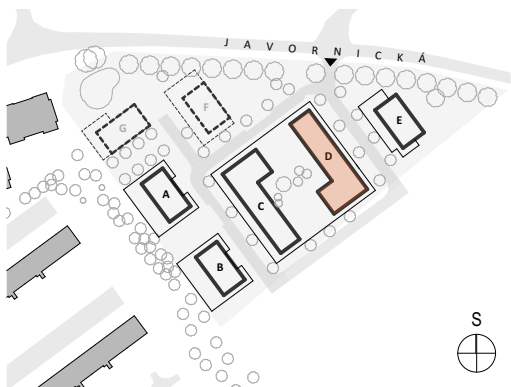


M 1:100

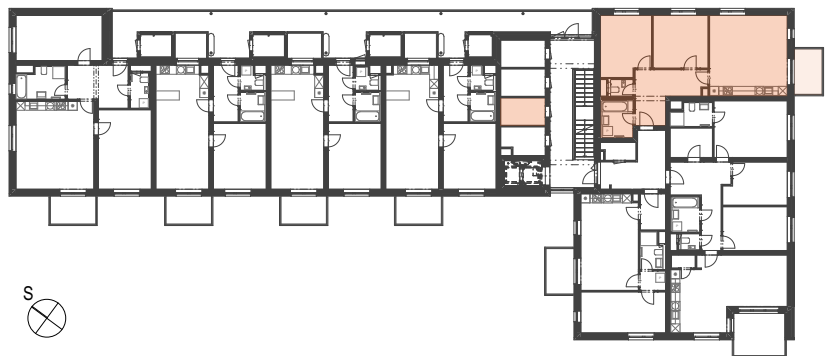




SITUACE



PŮDORYS 3.NP



JIHOVÝCHODNÍ POHLED



JIHOZÁPADNÍ POHLED



SEVEROZÁPADNÍ POHLED



SEVEROVÝCHODNÍ POHLED

