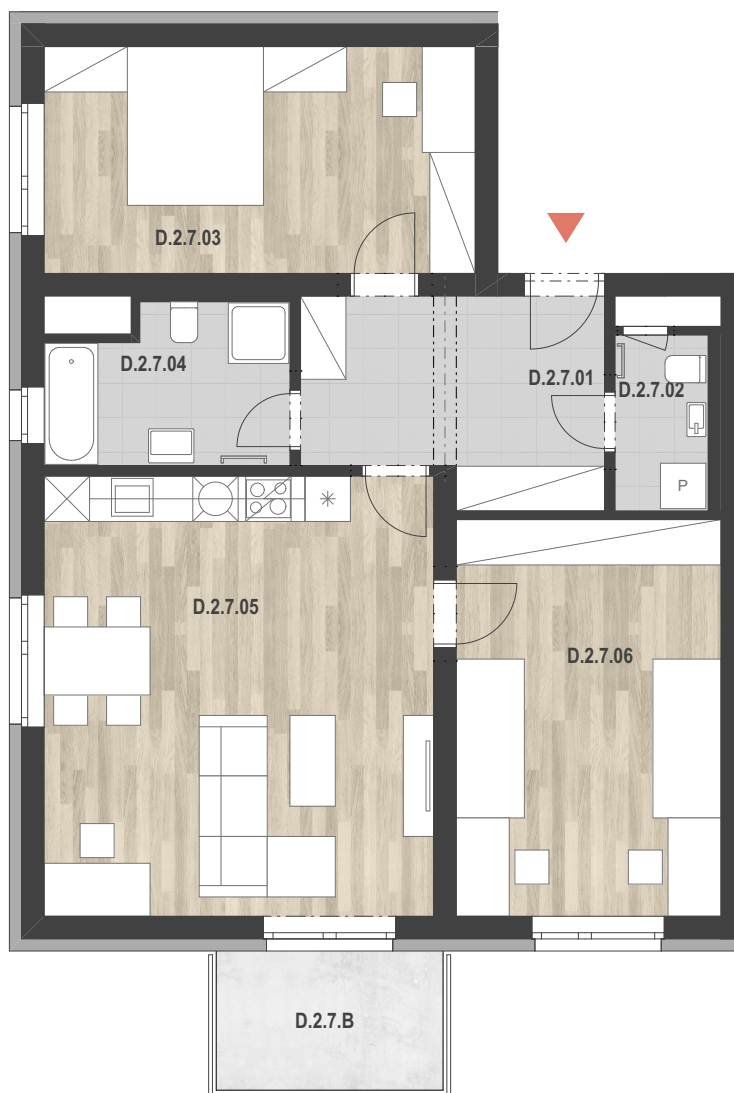


Pozn.:  
Výměry jednotlivých místností jsou orientační.  
Podlahová plocha bytu (PPB) je stanovená dle nař. vlády č. 366/2013 Sb., tj. půdorysná plocha je vymezena vnitřním lícem svislých konstrukcí ohraničujících byt včetně jejich povrchových úprav. Započítává se také podlahová plocha všech svislých nosných i nenosných konstrukcí uvnitř bytu, jako jsou stěny, příčky, instalační šachty a pod.). Do PPB je započítána také podlahová plocha sklípku.

BYT č. D.2.7, byt 3+KK		(m <sup>2</sup> )
D.2.0.04	SKLEP	2,94
D.2.7.01	ZÁDVEŘÍ	9,97
D.2.7.02	KOUPELNA + WC	2,75
D.2.7.03	LOŽNICE	16,84
D.2.7.04	KOUPELNA + WC	6,19
D.2.7.05	OBÝVACÍ POKOJ + KK	29,64
D.2.7.06	POKOJ	18,10
<b>PLOCHA MÍSTNOSTÍ</b>		<b>86,44 m<sup>2</sup></b>
D.2.7.B	BALKON	5,52
P.082	PARKOVACÍ STÁNÍ	

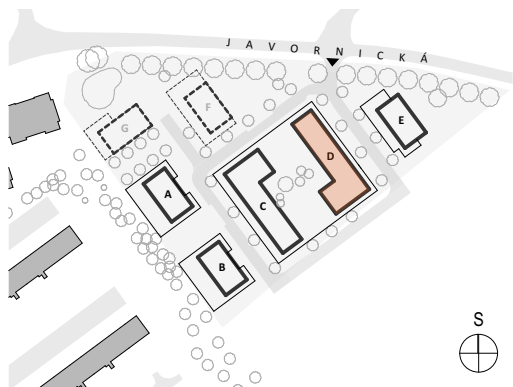
Grafické zobrazení půdorysu bytu je zpracováno pro marketingové účely. Interiérové vybavení (nábytek, kuchyřská linka, el. spotřebiče, vestavěné skříně) je pouze ilustrativní a není součástí bytu.

**D.2.7 PODLAHOVÁ PLOCHA BYTU 94,53m<sup>2</sup>**

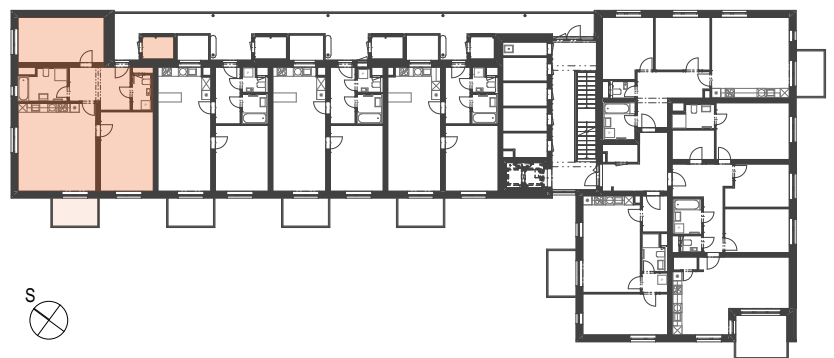




SITUACE



PŮDORYS 2.NP



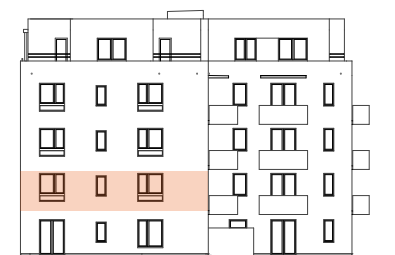
JIHOVÝCHODNÍ POHLED



JIHOZÁPADNÍ POHLED



SEVEROZÁPADNÍ POHLED



SEVEROVÝCHODNÍ POHLED

