



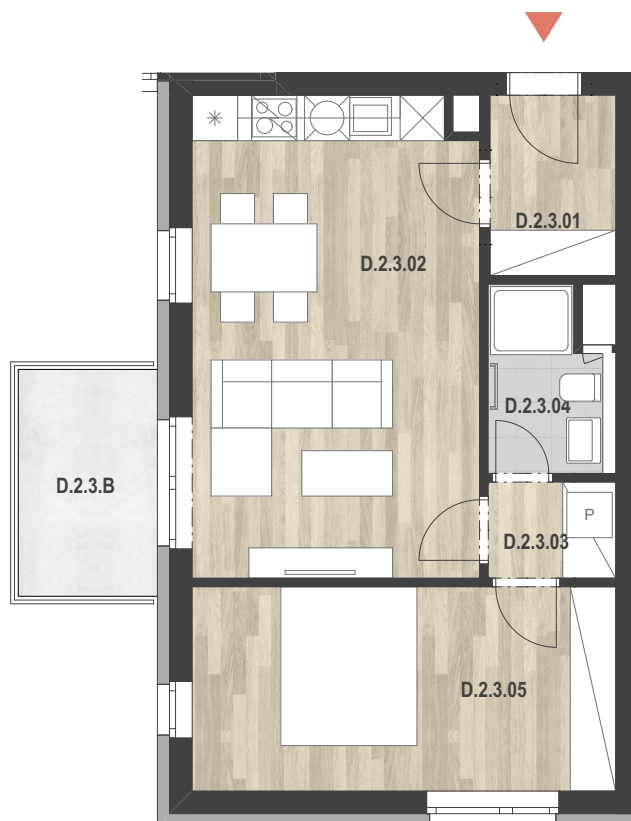
Pozn.:

Výměry jednotlivých místností jsou orientační. Podlahová plocha bytu (PPB) je stanovená dle nař. vlády č. 366/2013 Sb., tj. půdorysná plocha je vymezena vnitřním lícem svislých konstrukcí ohraničujících byt včetně jejich povrchových úprav. Započítává se také podlahová plocha všech svislých nosných i nenosných konstrukcí uvnitř bytu, jako jsou stěny, příčky, instalační šachty a pod.). Do PPB je započítána také podlahová plocha sklípku.

BYT č. D.2.3, byt 2+KK		(m ²)
D.2.0.08	SKLEP	2,44
D.2.3.01	ZÁDVEŘÍ	3,84
D.2.3.02	OBÝVACÍ POKOJ + KK	23,68
D.2.3.03	ŠATNA	2,05
D.2.3.04	KOUPELNA + WC	3,31
D.2.3.05	LOŽNICE	14,87
PLOCHA MÍSTNOSTÍ		50,19 m²
D.2.3.B	BALKON	5,52
P.091	PARKOVACÍ STÁNÍ	

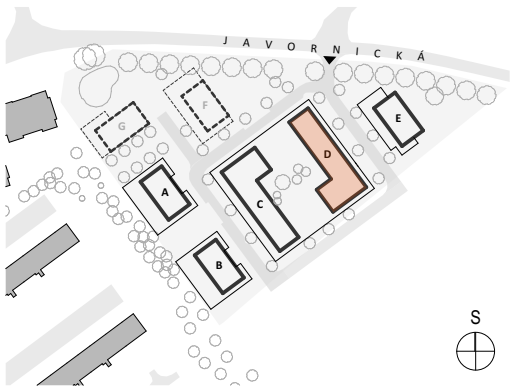
Grafické zobrazení půdorysu bytu je zpracováno pro marketingové účely. Interiérové vybavení (nábytek, kuchyňská linka, el. spotřebiče, vestavné skříně) je pouze ilustrativní a není součástí bytu.

D.2.3 PODLAHOVÁ PLOCHA BYTU 53,52m²

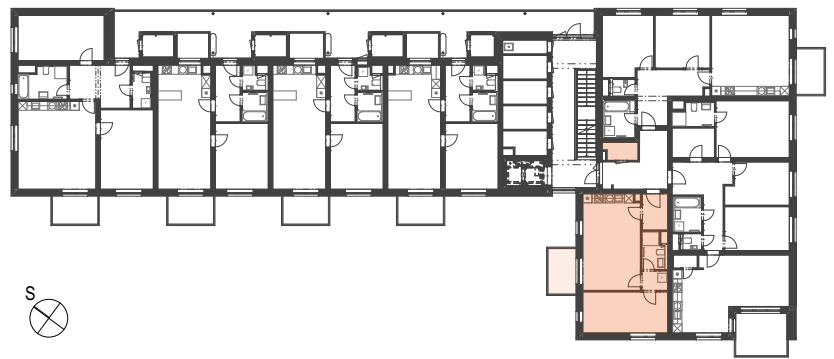




SITUACE



PŮDORYS 2.NP



JIHOVÝCHODNÍ POHLED



JIHOZÁPADNÍ POHLED



SEVEROZÁPADNÍ POHLED



SEVEROVÝCHODNÍ POHLED

