



**Pozn.:**

Výměry jednotlivých místností jsou orientační. Podlahová plocha bytu (PPB) je stanovená dle nař. vlády č. 366/2013 Sb., tj. půdorysná plocha je vymezena vnitřním licem svislých konstrukcí ohraničujících byt včetně jejich povrchových úprav. Započítává se také podlahová plocha všech svislých nosných i nenosných konstrukcí uvnitř bytu, jako jsou stěny, příčky, instalační šachty a pod.). Do PPB je započítána také podlahová plocha sklípku.

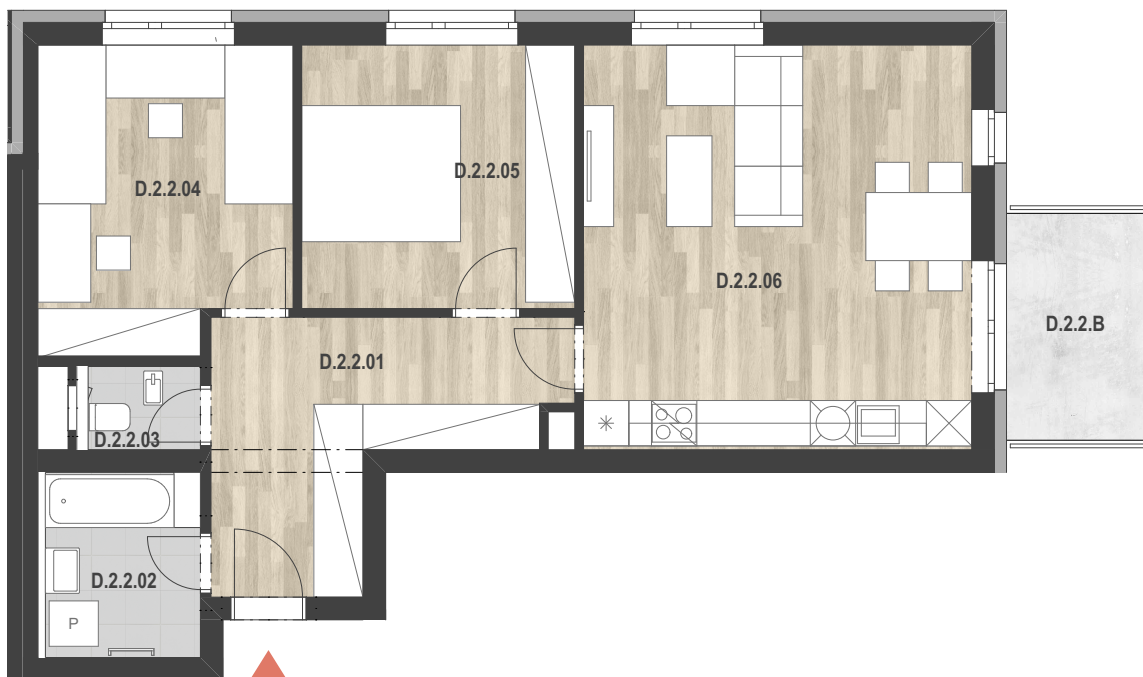
**BYT č. D.2.2, byt 3+KK**

|                         |                    | (m <sup>2</sup> )          |
|-------------------------|--------------------|----------------------------|
| D.2.0.10                | SKLEP              | 4,44                       |
| D.2.2.01                | CHODBA             | 11,80                      |
| D.2.2.02                | KOUPELNA           | 4,63                       |
| D.2.2.03                | WC                 | 1,56                       |
| D.2.2.04                | POKOJ              | 12,88                      |
| D.2.2.05                | LOŽNICE            | 12,37                      |
| D.2.2.06                | OBÝVACÍ POKOJ + KK | 27,16                      |
| <b>PLOCHA MÍSTNOSTÍ</b> |                    | <b>74,83 m<sup>2</sup></b> |
| D.2.2.B                 | BALKON             | 5,52                       |
| P.117                   | PARKOVACÍ STÁNÍ    |                            |

Grafické zobrazení půdorysu bytu je zpracováno pro marketingové účely. Interiérové vybavení (nábytek, kuchyňská linka, el. spotřebiče, vestavěné skříně) je pouze ilustrativní a není součástí bytu.

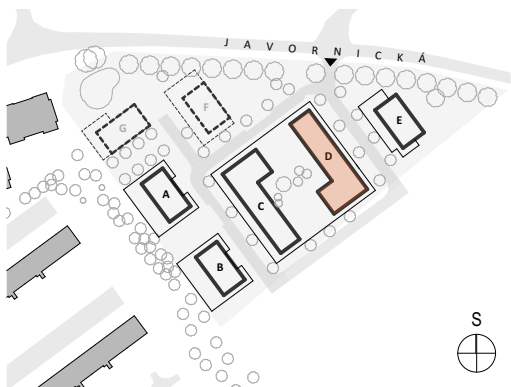
**D.2.2 PODLAHOVÁ PLOCHA BYTU**

**80,00m<sup>2</sup>**

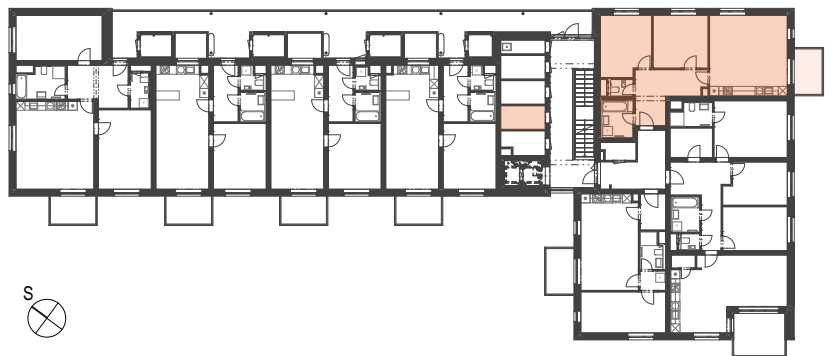




SITUACE



PŮDORYS 2.NP



JIHOVÝCHODNÍ POHLED



JIHOZÁPADNÍ POHLED



SEVEROZÁPADNÍ POHLED



SEVEROVÝCHODNÍ POHLED

