

Pozn.:

Výměry jednotlivých místností jsou orientační. Podlahová plocha bytu (PPB) je stanovená dle nař. vlády č. 366/2013 Sb., tj. půdorysná plocha je vymezena vnitřním lícem svislých konstrukcí ohraničujících byt včetně jejich povrchových úprav. Započítává se také podlahová plocha všech svislých nosných i nenosných konstrukcí uvnitř bytu, jako jsou stěny, příčky, instalační šachty a pod.). Do PPB je započítána také podlahová plocha sklípku.

**BYT č. D.2.1, byt 4+KK**

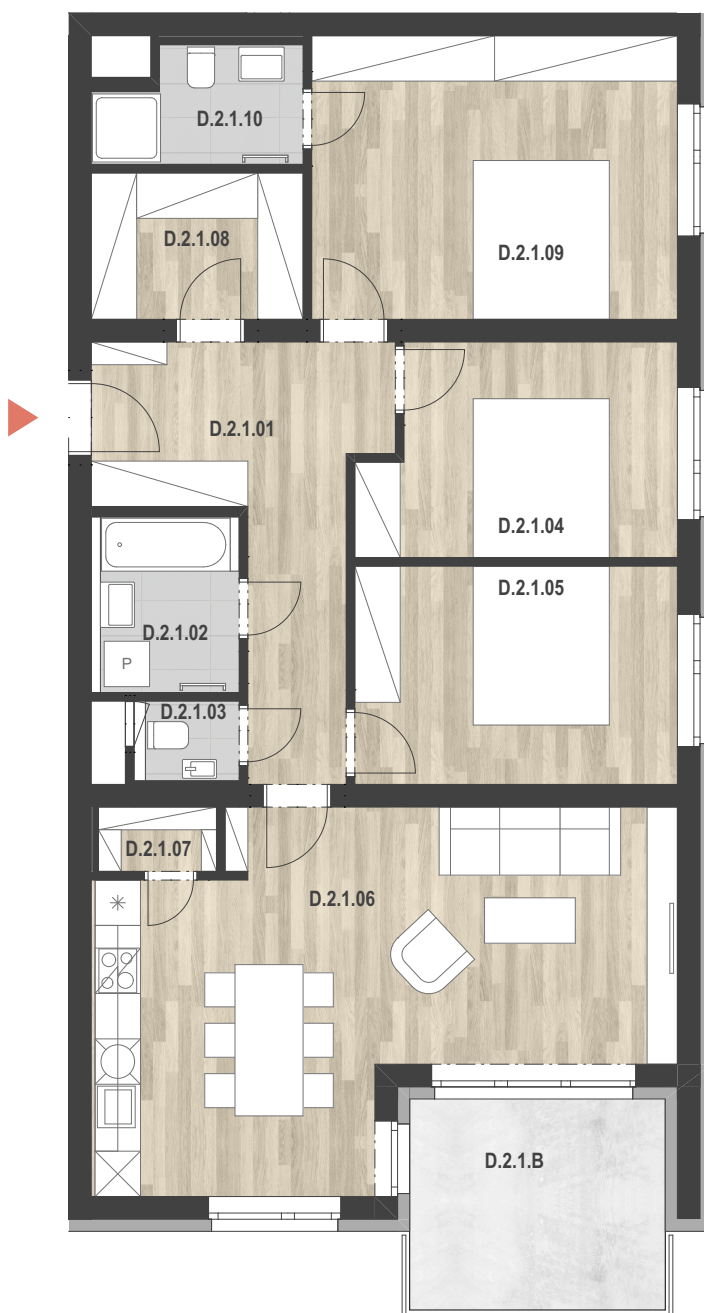
(m<sup>2</sup>)

D.2.0.09	SKLEP	4,20
D.2.1.01	CHODBA	12,77
D.2.1.02	KOUPELNA	4,05
D.2.1.03	WC	1,23
D.2.1.04	POKOJ	10,91
D.2.1.05	POKOJ	12,09
D.2.1.06	OBÝVACÍ POKOJ + KK	30,77
D.2.1.07	SPIŽ	1,25
D.2.1.08	ŠATNA	5,28
D.2.1.09	LOŽNICE	17,87
D.2.1.10	KOUPELNA	3,73
<b>PLOCHA MÍSTNOSTÍ</b>		<b>104,16 m<sup>2</sup></b>
D.2.1.B	BALKON	9,43
P.095	PARKOVACÍ STÁNÍ	

Grafické zobrazení půdorysu bytu je zpracováno pro marketingové účely. Interiérové vybavení (nábytek, kuchyřská linka, el. spotřebiče, vestavěné skříně) je pouze ilustrativní a není součástí bytu.

**D.2.1 PODLAHOVÁ PLOCHA BYTU**

115,47m<sup>2</sup>

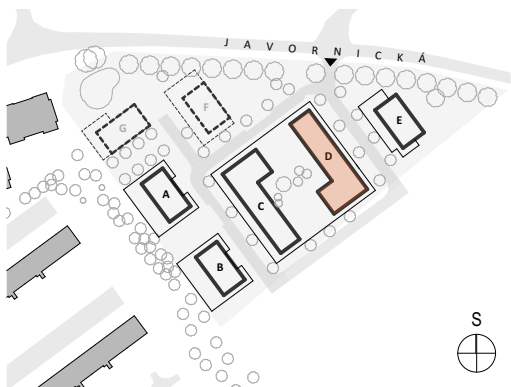


M 1:100

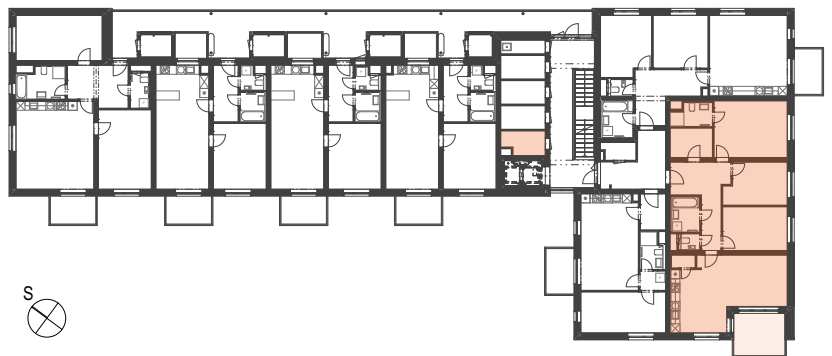




SITUACE



PŮDORYS 2.NP



JIHOVÝCHODNÍ POHLED



JIHOZÁPADNÍ POHLED



SEVEROZÁPADNÍ POHLED



SEVEROVÝCHODNÍ POHLED

