

Pozn.:

Výměry jednotlivých místností jsou orientační. Podlahová plocha bytu (PPB) je stanovená dle nař. vlády č. 366/2013 Sb., tj. půdorysná plocha je vymezena vnitřním lícem svislých konstrukcí ohraničujících byt včetně jejich povrchových úprav. Započítává se také podlahová plocha všech svislých nosných i nenosných konstrukcí uvnitř bytu, jako jsou stěny, příčky, instalační šachty a pod.). Do PPB je započítána také podlahová plocha sklípku.

BYT č. D.1.7, byt 3+KK		(m ²)
D.1.0.13	SKLEP	2,94
D.1.7.01	ZÁDVEŘÍ	9,97
D.1.7.02	WC	2,75
D.1.7.03	KOUPELNA S WC	6,04
D.1.7.04	LOŽNICE	16,84
D.1.7.05	OBÝVACÍ POKOJ + KK	29,64
D.1.7.06	POKOJ	18,10
PLOCHA MÍSTNOSTÍ		86,29 m²
D.1.7.T	TERASA	10,98
D.1.7.Z	POZEMEK ZAHRADA	146,84
P.105	PARKOVACÍ STÁNÍ	

Grafické zobrazení půdorysu bytu je zpracováno pro marketingové účely. Interiérové vybavení (nábytek, kuchyřská linka, el. spotřebiče, vestavěné skříně) je pouze ilustrativní a není součástí bytu.

D.1.7 PODLAHOVÁ PLOCHA BYTU 94,53m²

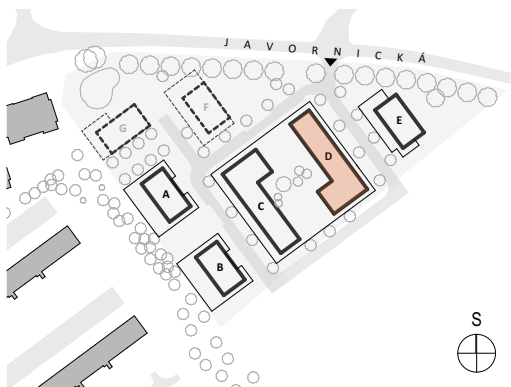


M 1:100 0 1 2 3 4 5

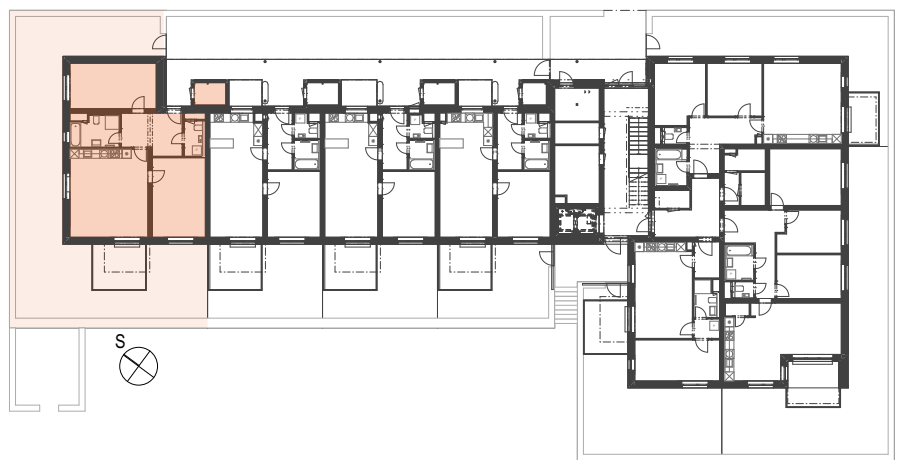




SITUACE



PŮDORYS 1.NP



JIHOVÝCHODNÍ POHLED



JIHOZÁPADNÍ POHLED



SEVEROZÁPADNÍ POHLED



SEVEROVÝCHODNÍ POHLED

