

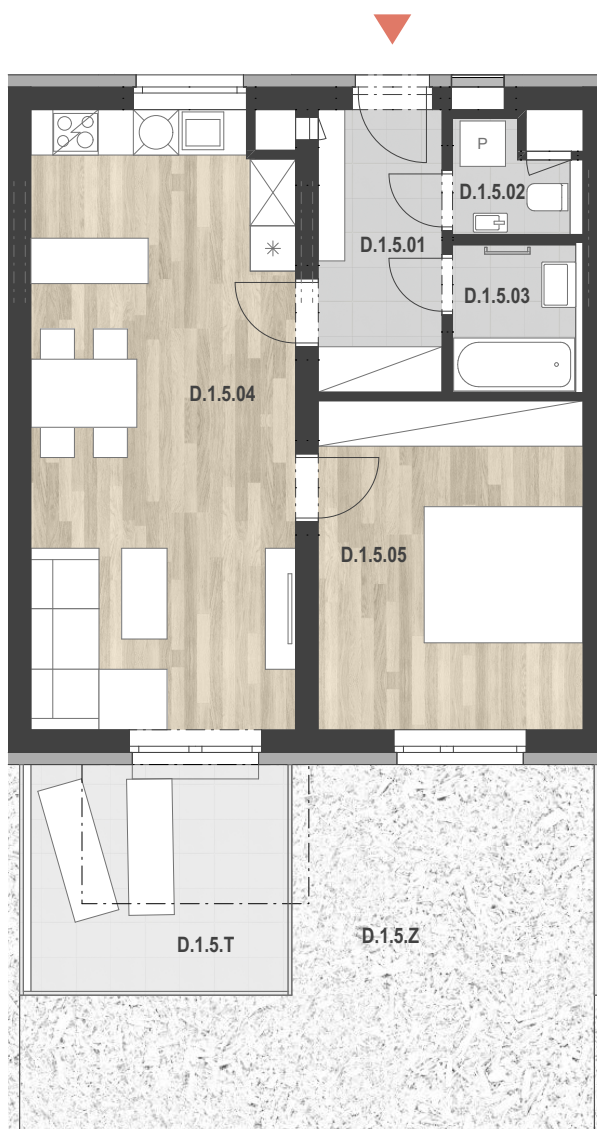


Pozn.:
 Výměry jednotlivých místností jsou orientační.
 Podlahová plocha bytu (PPB) je stanovená dle nař. vlády č. 366/2013 Sb., tj. půdorysná plocha je vymezena vnitřním lícem svislých konstrukcí ohraničujících byt včetně jejich povrchových úprav. Započítává se také podlahová plocha všech svislých nosných i nenosných konstrukcí uvnitř bytu, jako jsou stěny, příčky, instalační šachty a pod.). Do PPB je započítána také podlahová plocha sklípku.

BYT č. D.1.5, byt 2+KK		(m ²)
D.1.0.11	SKLEP	2,94
D.1.5.01	ZÁDVEŘÍ	5,95
D.1.5.02	WC	1,91
D.1.5.03	KOUPELNA	3,06
D.1.5.04	OBÝVACÍ POKOJ + KK	27,93
D.1.5.05	LOŽNICE	14,99
PLOCHA MÍSTNOSTÍ		56,78 m²
D.1.5.T	TERASA	10,98
D.1.5.Z	POZEMEK ZAHRADA	41,71
P.113	PARKOVACÍ STÁNÍ	

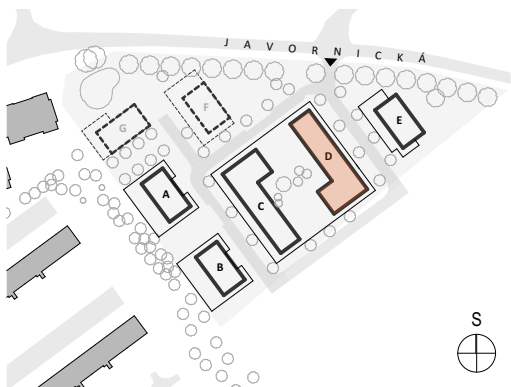
Grafické zobrazení půdorysu bytu je zpracováno pro marketingové účely. Interiérové vybavení (nábytek, kuchyřská linka, el. spotřebiče, vestavěné skříně) je pouze ilustrativní a není součástí bytu.

D.1.5 PODLAHOVÁ PLOCHA BYTU 62,33m²

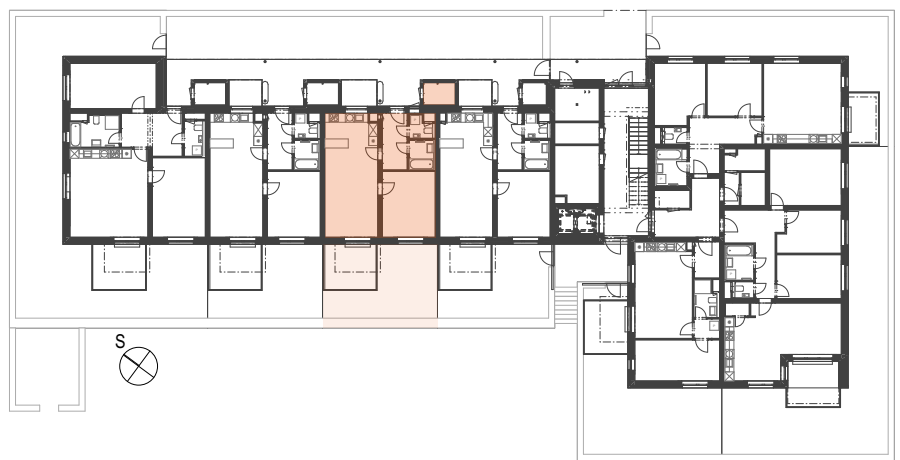




SITUACE



PŮDORYS 1.NP



JIHOVÝCHODNÍ POHLED



JIHOZÁPADNÍ POHLED



SEVEROZÁPADNÍ POHLED



SEVEROVÝCHODNÍ POHLED

