

Pozn.:

Výměry jednotlivých místností jsou orientační. Podlahová plocha bytu (PPB) je stanovená dle nař. vlády č. 366/2013 Sb., tj. půdorysná plocha je vymezena vnitřním lícem svislých konstrukcí ohraničujících byt včetně jejich povrchových úprav. Započítává se také podlahová plocha všech svislých nosných i nenosných konstrukcí uvnitř bytu, jako jsou stěny, příčky, instalační šachty a pod.). Do PPB je započítána také podlahová plocha sklípku.

BYT č. D.1.4, byt 2+KK		(m ²)
D.1.0.10	SKLEP	2,23
D.1.4.01	ZÁDVEŘÍ	5,95
D.1.4.02	WC	2,01
D.1.4.03	KOUPELNA	3,06
D.1.4.04	OBÝVACÍ POKOJ + KK	28,03
D.1.4.05	LOŽNICE	14,99
PLOCHA MÍSTNOSTÍ		56,26 m²
D.1.4.T	TERASA	10,98
D.1.4.Z	POZEMEK ZAHRADA	42,54
P.123	PARKOVACÍ STÁNÍ	

Grafické zobrazení půdorysu bytu je zpracováno pro marketingové účely. Interiérové vybavení (nábytek, kuchyřská linka, el. spotřebiče, vestavěné skříně) je pouze ilustrativní a není součástí bytu.

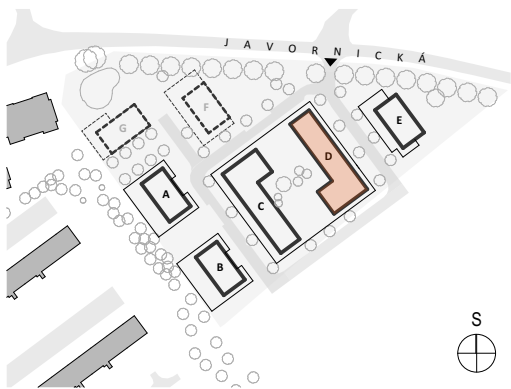
D.1.4 PODLAHOVÁ PLOCHA BYTU

62,17 m²

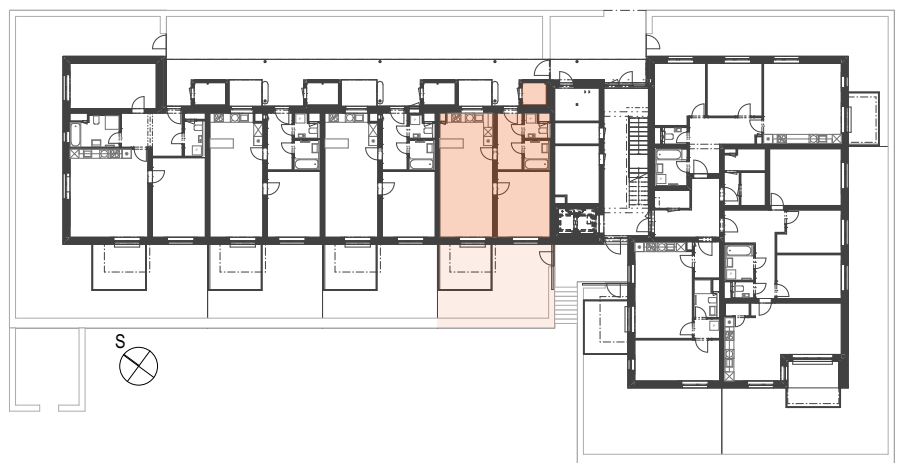




SITUACE



PŮDORYS 1.NP



JIHOVÝCHODNÍ POHLED



JIHOZÁPADNÍ POHLED



SEVEROZÁPADNÍ POHLED



SEVEROVÝCHODNÍ POHLED

