

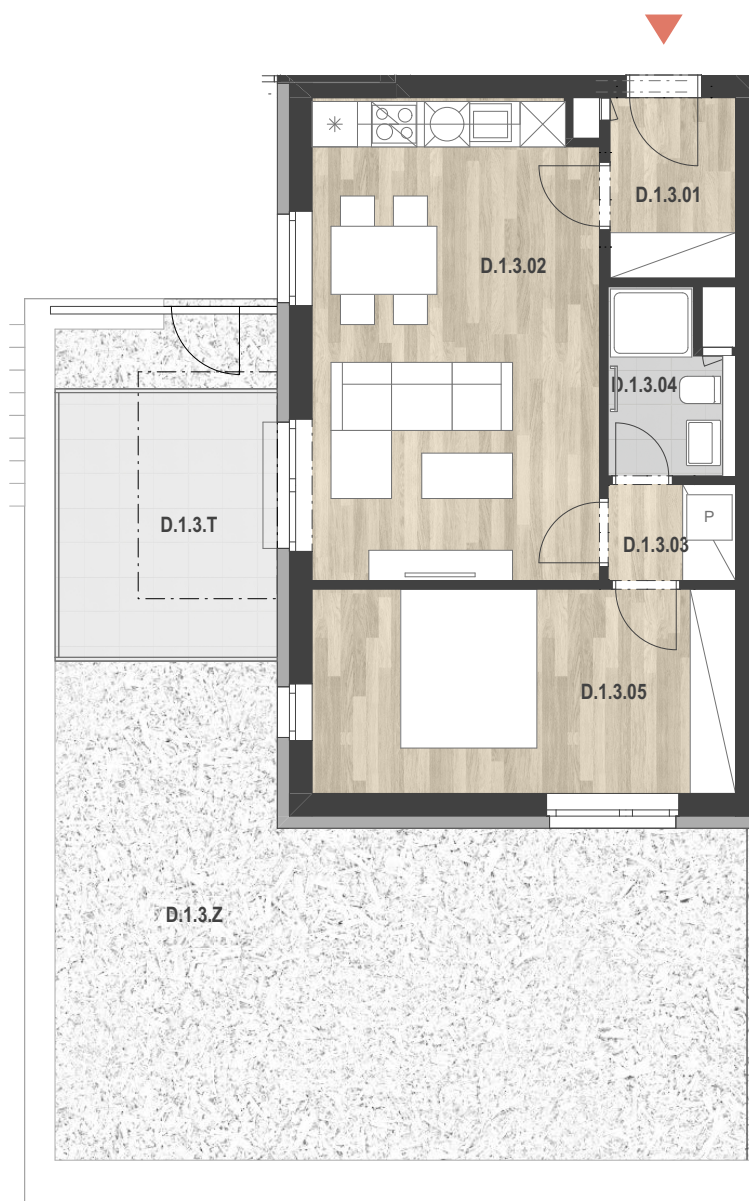


Pozn.:  
Výměry jednotlivých místností jsou orientační.  
Podlahová plocha bytu (PPB) je stanovená dle nař. vlády č. 366/2013 Sb., tj. půdorysná plocha je vymezena vnitřním lícem svislých konstrukcí ohraničujících byt včetně jejich povrchových úprav. Započítává se také podlahová plocha všech svislých nosných i nenosných konstrukcí uvnitř bytu, jako jsou stěny, příčky, instalační šachty a pod.). Do PPB je započítána také podlahová plocha skřipku.

BYT č. D.1.3, byt 2+KK		(m <sup>2</sup> )
D.1.0.06	SKLEP	2,66
D.1.3.01	ZÁDVEŘÍ	3,84
D.1.3.02	OBÝVACÍ POKOJ + KK	23,66
D.1.3.03	ŠATNA	2,05
D.1.3.04	KOUPELNA + WC	3,31
D.1.3.05	LOŽNICE	14,87
<b>PLOCHA MÍSTNOSTÍ</b>		<b>50,39 m<sup>2</sup></b>
D.1.3.T	TERASA	10,58
D.1.3.Z	POZEMEK ZAHRADA	70,86
P.092	PARKOVACÍ STÁNÍ	

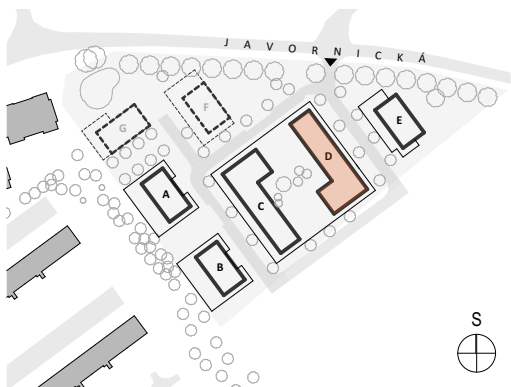
Grafické zobrazení půdorysu bytu je zpracováno pro marketingové účely. Interiérové vybavení (nábytek, kuchyňská linka, el. spotřebiče, vestavné skříně) je pouze ilustrativní a není součástí bytu.

**D.1.3 PODLAHOVÁ PLOCHA BYTU 53,74m<sup>2</sup>**

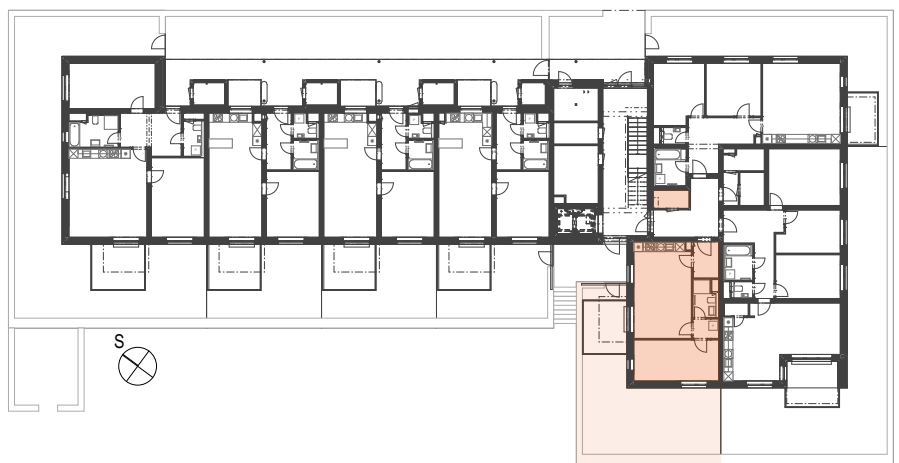




SITUACE



PŮDORYS 1.NP



JIHOVÝCHODNÍ POHLED



JIHOZÁPADNÍ POHLED



SEVEROZÁPADNÍ POHLED



SEVEROVÝCHODNÍ POHLED

