

Pozn.:

Výměry jednotlivých místností jsou orientační. Podlahová plocha bytu (PPB) je stanovená dle nař. vlády č. 366/2013 Sb., tj. půdorysná plocha je vymezena vnitřním lícem svislých konstrukcí ohraničujících byt včetně jejich povrchových úprav. Započítává se také podlahová plocha všech svislých nosných i nenosných konstrukcí uvnitř bytu, jako jsou stěny, příčky, instalační šachty a pod.). Do PPB je započítána také podlahová plocha sklípku.

BYT č. D.1.1, byt 4+KK		(m <sup>2</sup> )
D.1.0.08	SKLEP	3,39
D.1.1.01	CHODBA	12,70
D.1.1.02	KOUPELNA	4,04
D.1.1.03	WC	1,23
D.1.1.04	POKOJ	10,99
D.1.1.05	POKOJ	12,09
D.1.1.06	OBÝVACÍ POKOJ + KK	30,77
D.1.1.07	SPIŽ	1,25
D.1.1.08	LOŽNICE	17,48
<b>PLOCHA MÍSTNOSTÍ</b>		<b>93,96 m<sup>2</sup></b>
D.1.1.T	TERASA	10,59
D.1.1.Z	POZEMEK ZAHRADA	105,00
P.096	PARKOVACÍ STÁNÍ	

Grafické zobrazení půdorysu bytu je zpracováno pro marketingové účely. Interiérové vybavení (nábytek, kuchyřská linka, el. spotřebiče, vestavěné skříně) je pouze ilustrativní a není součástí bytu.

**D.1.1 PODLAHOVÁ PLOCHA BYTU 102,47m<sup>2</sup>**

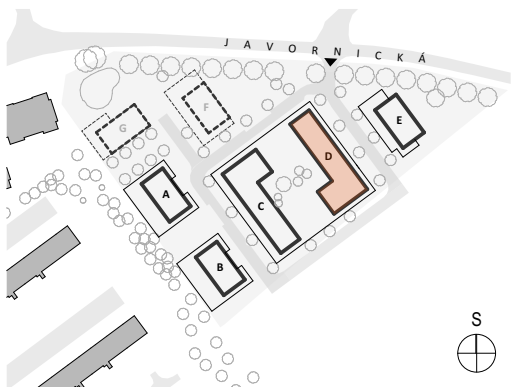


M 1:100 0 1 2 3 4 5

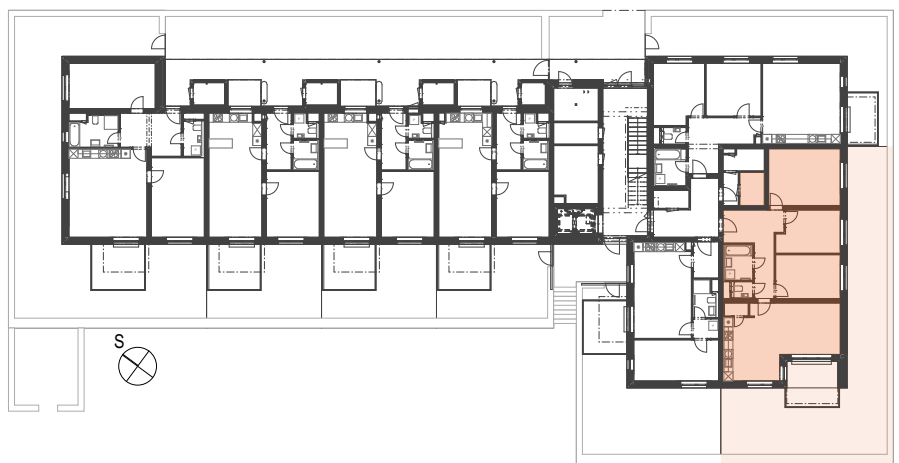




SITUACE



PŮDORYS 1.NP



JIHOVÝCHODNÍ POHLED



JIHOZÁPADNÍ POHLED



SEVEROZÁPADNÍ POHLED



SEVEROVÝCHODNÍ POHLED

