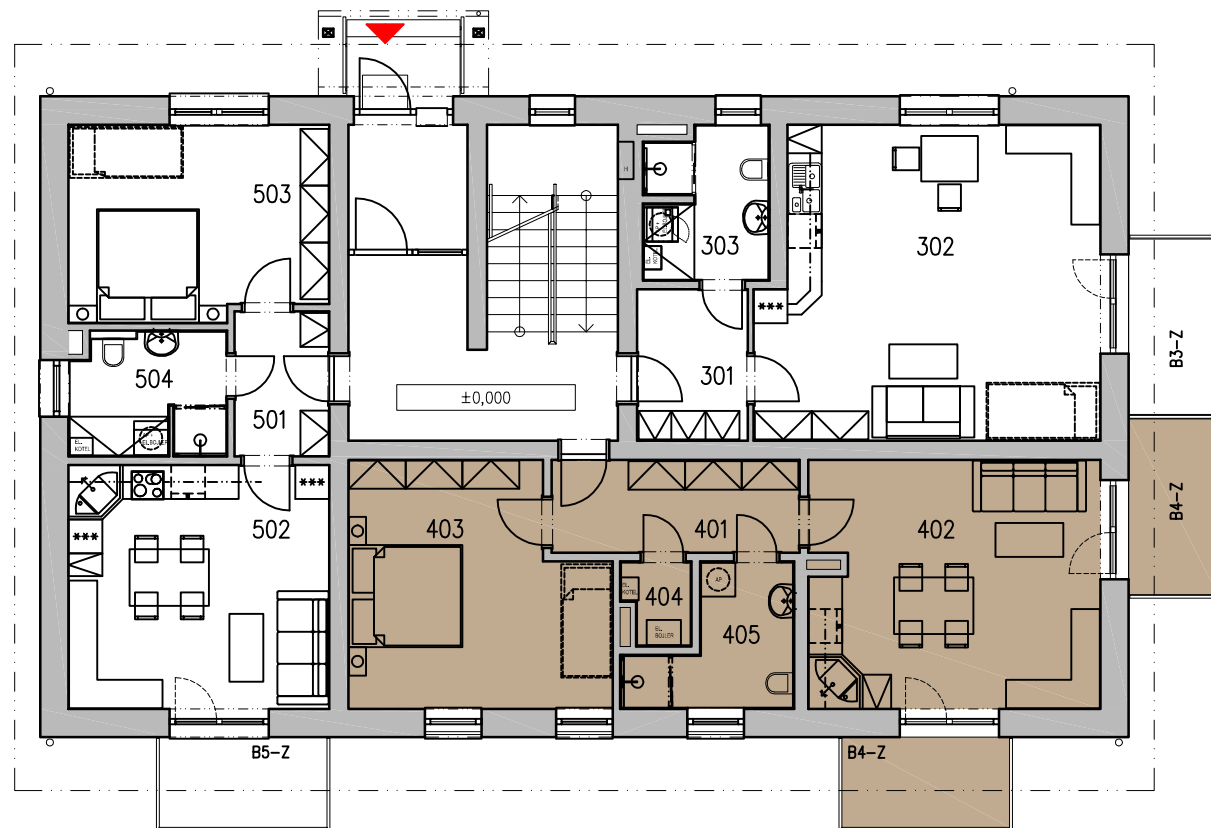


## PŮDORYS 1.NP

## BYT Č.4, 1.NP



### BYT Č.4

#### BYTOVÉ PROSTORY

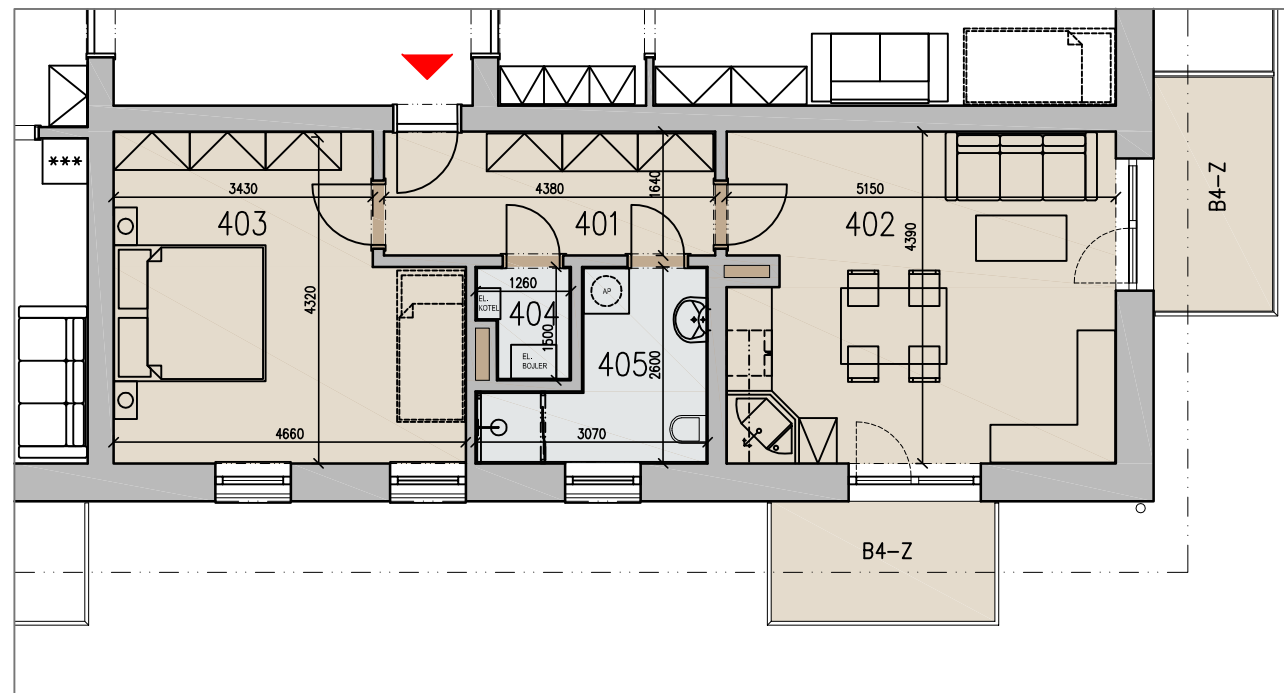
401. PŘEDSÍŇ	7,20m <sup>2</sup>
402. OBÝVACÍ POKOJ + KUCHYŇ	22,30m <sup>2</sup>
403. POKOJ	18,25m <sup>2</sup>
404. TECHNICKÁ MÍSTNOST	1,65m <sup>2</sup>
405. KOUPELNA + WC	5,65m <sup>2</sup>
<b>CELKOVÁ PODLAHOVÁ PLOCHA</b>	<b>55,05m<sup>2</sup></b>

CELKOVÁ PODLAHOVÁ PLOCHA 58,20m<sup>2</sup>

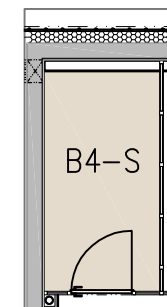
#### NEBYTOVÉ PROSTORY

B4-S SKLEPNÍ KÓJE	4,45m <sup>2</sup>
B4-Z BALKON	9,55m <sup>2</sup>
B.4.1 PARKOVACÍ STÁNÍ	18,70m <sup>2</sup>
	32,70m <sup>2</sup>

## PŮDORYS BYTU Č. 4, 3-KK



## PŮDORYS SKLEPNÍ KOJE



CELKOVOU PODLAHOVOU PLOCHU BYTU V JEDNOTCE TVOŘÍ PŮDORYSNÁ PLOCHA VŠECH MÍSTNOSTÍ VČETNĚ NENOSNÝCH KONSTRUKCÍ UVNITŘ BYTU (PŘÍČKY).

PŮDORYSNÁ PLOCHA JE VYMEZENA VNITŘNÍM LÍCEM SVISLÝCH KONSTRUKCÍ OHRANIČUJÍCÍ BYT VČETNĚ JEJICH POVRCHOVÝCH ÚPRAV. ZAPOČÍTÁVA SE TAKÉ PODLAHOVÁ PLOCHA ZAKRYTÁ ZABUDOVANÝMI PŘEDMĚTY, JAKO JSOU ZEJMÉNA SKŘÍNĚ, SPRCHY A JINÉ ZAŘÍZOVACÍ PŘEDMĚTY VE VNITŘNÍ PLOŠE BYTU.

VÝŠE UVEDENÉ PLOCHY JSOU PLOCHY MĚŘENÉ Z PROJEKTOVÉ DOKUMENTACE A MOHOU SE NEPATRNĚ LIŠIT OPROTI SKUTEČNOSTI.

GRAFICKÉ ZOBRAZENÍ PŮDORYSU BYTU JE ZPRACOVÁNO PRO MARKETINGOVÉ ÚČELY. INTERIÉROVÉ VYBAVENÍ (NÁBYTEK, KUCHYŇSKÁ LINKA, EL. SPOTŘEBIČE, VESTAVĚNÉ SKŘÍNĚ) JE POUZE ILUSTRATIVNÍ A NENÍ SOUČÁSTÍ BYTU.

DOMY PRO RODINNOU REKREACI V K.Ú. VELKÁ MORAVA - DŮM Č.1-DŮM Č.3  
OBEC: DOLNÍ MORAVA  
BYT Č.4, 1.NP

