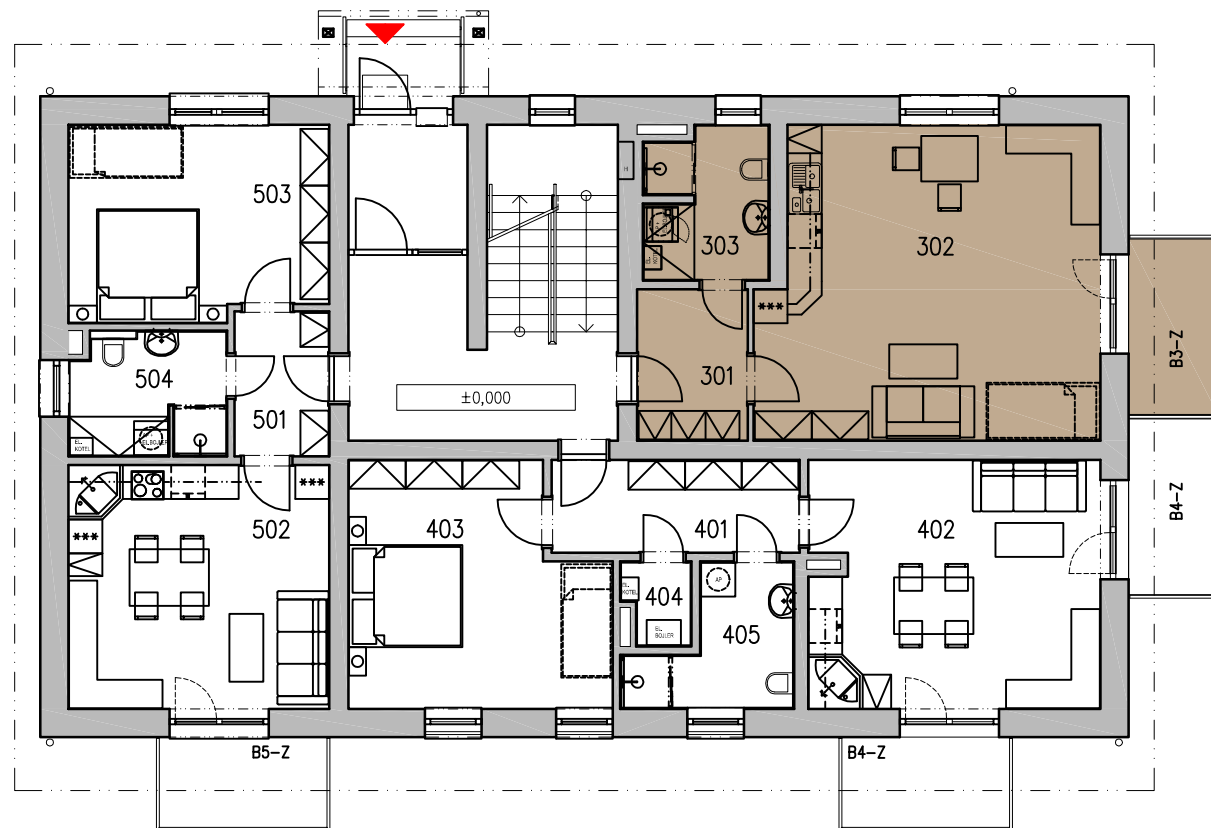


PŮDORYS 1.NP

BYT Č.3, 1.NP



BYT Č.3

BYTOVÉ PROSTORY

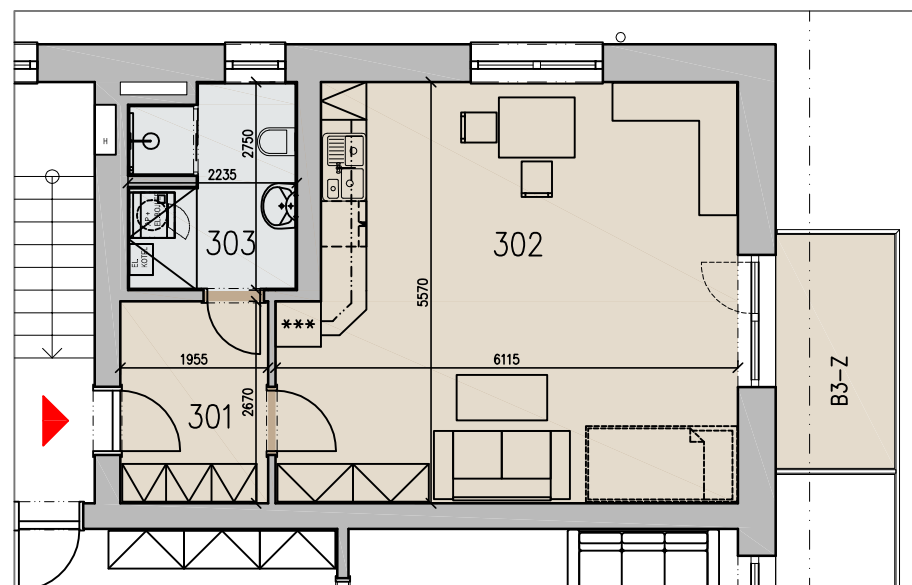
301. PŘEDSÍŇ	5,20m ²
302. OBÝVACÍ POKOJ + KUCHYŇ	32,30m ²
303. KOUPELNA + WC	5,70m ²
	<u>43,20m²</u>

CELKOVÁ PODLAHOVÁ PLOCHA 44,95m²

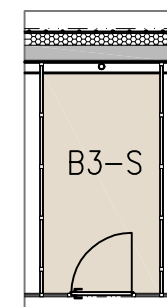
NEBYTOVÉ PROSTORY

B3-S SKLEPNÍ KÓJE	4,45m ²
B3-Z BALKON	4,85m ²
B.3.1 PARKOVACÍ STÁNÍ	18,70m ²
	<u>28,00m²</u>

PŮDORYS BYTU Č. 3, 2-KK



PŮDORYS SKLEPNÍ KOJE



CELKOVOU PODLAHOVOU PLOCHU BYTU V JEDNOTCE TVOŘÍ PŮDORYSNÁ PLOCHA VŠECH MÍSTNOSTÍ VČETNĚ NENOSNÝCH KONSTRUKCÍ UVNITŘ BYTU (PŘÍČKY).

PŮDORYSNÁ PLOCHA JE VYMEZENA VNITŘNÍM LÍCEM SVISLÝCH KONSTRUKCÍ OHRANIČUJÍCÍ BYT VČETNĚ JEJICH POVRCHOVÝCH ÚPRAV. ZAPOČÍTÁVA SE TAKÉ PODLAHOVÁ PLOCHA ZAKRYTÁ ZABUDOVANÝMI PŘEDMĚTY, JAKO JSOU ZEJMÉNA SKŘÍNĚ, SPRCHY A JINÉ ZAŘIZOVACÍ PŘEDMĚTY VE VNITŘNÍ PLOŠE BYTU.

VÝŠE UVEDENÉ PLOCHY JSOU PLOCHY MĚŘENÉ Z PROJEKTOVÉ DOKUMENTACE A MOHOU SE NEPATRNĚ LIŠIT OPROTI SKUTEČNOSTI.

GRAFICKÉ ZOBRAZENÍ PŮDORYSU BYTU JE ZPRACOVÁNO PRO MARKETINGOVÉ ÚČELY. INTERIÉROVÉ VYBAVENÍ (NÁBYTEK, KUCHYŇSKÁ LINKA, EL. SPOTŘEBIČE, VESTAVĚNÉ SKŘÍNĚ) JE POUZE ILLUSTRATIVNÍ A NENÍ SOUČÁSTÍ BYTU.

