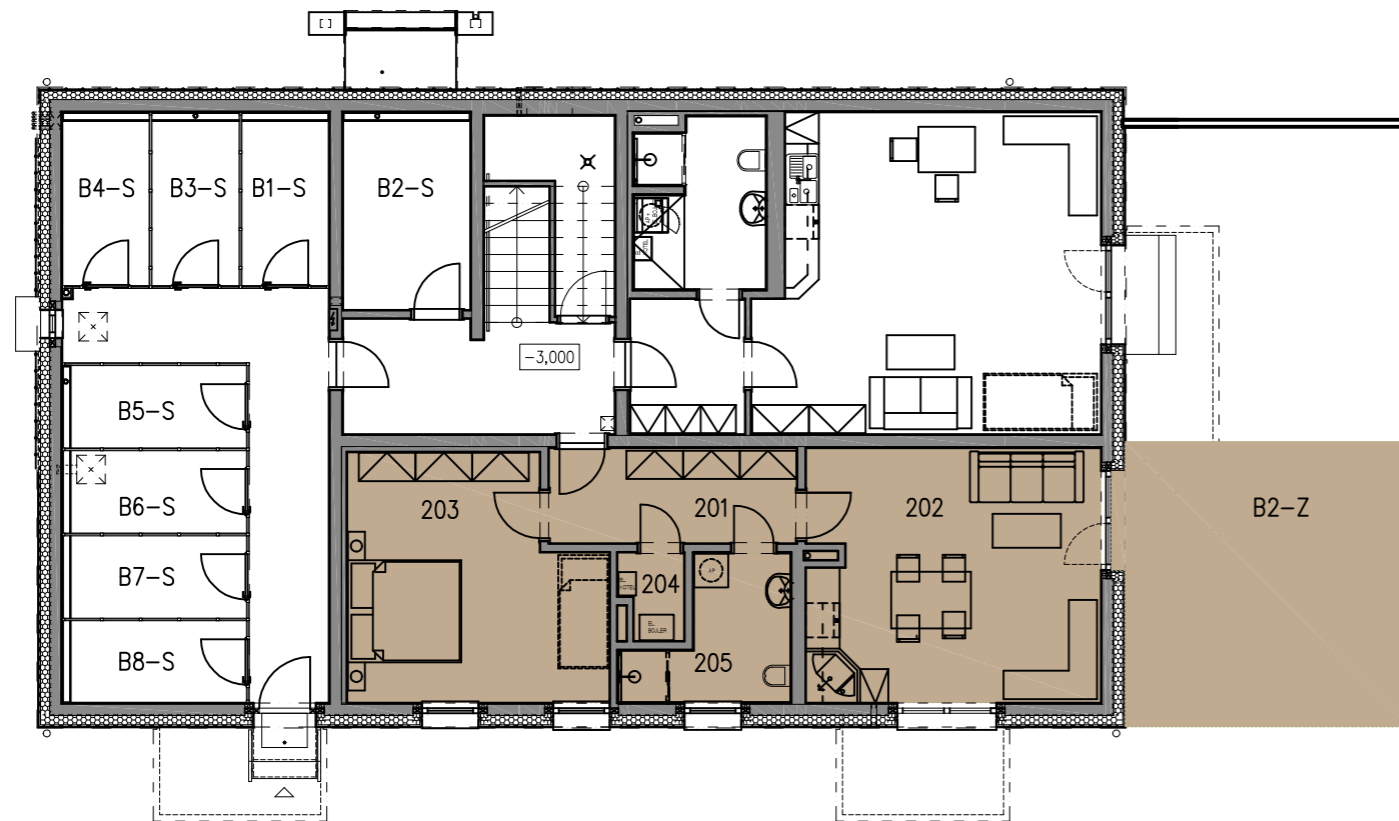


PŮDORYS 1.PP

BYT Č.2, 1.PP



BYT Č.2

BYTOVÉ PROSTORY

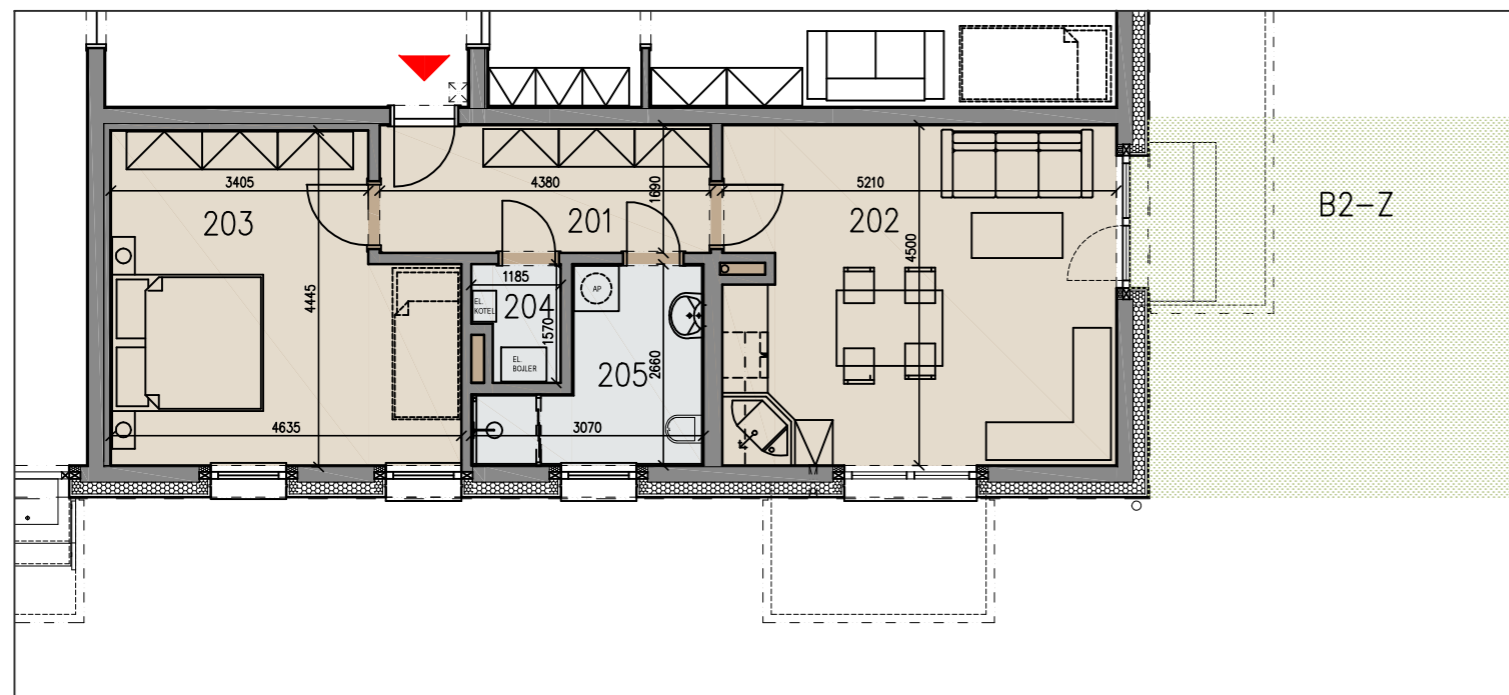
201. PŘEDSÍŇ	7,40m ²
202. OBÝVACÍ POKOJ + KUCHYŇ	23,15m ²
203. POKOJ	18,35m ²
204. TECHNICKÁ MÍSTNOST	1,60m ²
205. KOUPELNA + WC	5,85m ²
	<u>44,80m²</u>

CELKOVÁ PODLAHOVÁ PLOCHA 59,80m²

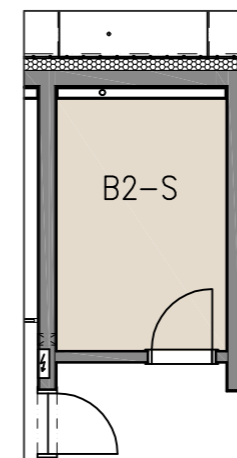
NEBYTOVÉ PROSTORY

B2-SSKLEPNÍ KÓJE	7,50m ²
B2-ZAHRADA VČ. PŘEDLOŽ. SCHODŮ	28,00m ²
B.2.1 PARKOVACÍ STÁNÍ	18,70m ²
	<u>54,20m²</u>

PŮDORYS BYTU Č. 2, 2-KK



PŮDORYS SKLEPNÍ KOJE



CELKOVOU PODLAHOVOU PLOCHU BYTU V JEDNOTCE TVOŘÍ PŮDORYSNÁ PLOCHA VŠECH MÍSTNOSTÍ VČETNĚ NENOSNÝCH KONSTRUKCÍ UVNITŘ BYTU (PŘÍČKY).

PŮDORYSNÁ PLOCHA JE VYMEZENA VNITŘNÍM LÍCEM SVISLÝCH KONSTRUKCÍ OHRANIČUJÍCÍ BYT VČETNĚ JEJICH POVRCHOVÝCH ÚPRAV. ZAPOČÍTÁVA SE TAKÉ PODLAHOVÁ PLOCHA ZAKRYTÁ ZABUDOVANÝMI PŘEDMĚTY, JAKO JSOU ZEJMÉNA SKŘÍNĚ, SPRCHY A JINÉ ZAŘIZOVACÍ PŘEDMĚTY VE VNITŘNÍ PLOŠE BYTU.

VÝŠE UVEDENÉ PLOCHY JSOU PLOCHY MĚŘENÉ Z PROJEKTOVÉ DOKUMENTACE A MOHOU SE NEPATRNĚ LIŠIT OPROTI SKUTEČNOSTI.

GRAFICKÉ ZOBRAZENÍ PŮDORYSU BYTU JE ZPRACOVÁNO PRO MARKETINGOVÉ ÚČELY. INTERIÉROVÉ VYBAVENÍ (NÁBYTEK, KUCHYŇSKÁ LINKA, EL. SPOTŘEBIČE, VESTAVĚNÉ SKŘÍNĚ) JE POUZE ILUSTRATIVNÍ A NENÍ SOUČÁSTÍ BYTU.

DOMY PRO RODINNOU REKREACI V K.Ú. VELKÁ MORAVA - DŮM Č.1-DŮM Č.3
OBEC: DOLNÍ MORAVA
BYT Č.2, 1.PP

